



BERITA NEGARA REPUBLIK INDONESIA

No.56, 2017

KEMEN-ESDM. Cekungan Air Tanah di Indonesia.

PERATURAN MENTERI ENERGI DAN SUMBER DAYA MINERAL
REPUBLIK INDONESIA
NOMOR 2 TAHUN 2016
TENTANG
CEKUNGAN AIR TANAH DI INDONESIA

DENGAN RAHMAT TUHAN YANG MAHA ESA

MENTERI ENERGI DAN SUMBER DAYA MINERAL REPUBLIK INDONESIA,

Menimbang : bahwa untuk melaksanakan ketentuan Lampiran CC Pembagian Urusan Pemerintahan Bidang Energi dan Sumber Daya Mineral Sub Urusan Geologi pada huruf a Undang-Undang Nomor 23 Tahun 2014 tentang Pemerintahan Daerah, perlu menetapkan Peraturan Menteri Energi dan Sumber Daya Mineral tentang Cekungan Air Tanah di Indonesia;

Mengingat : 1. Undang-Undang Nomor 11 Tahun 1974 tentang Pengairan (Lembaran Negara Republik Indonesia Tahun 1974 Nomor 65, Tambahan Lembaran Negara Republik Indonesia Nomor 3046);
2. Undang-Undang Nomor 23 Tahun 2014 tentang Pemerintahan Daerah (Lembaran Negara Republik Indonesia Tahun 2014 Nomor 244, Tambahan Lembaran Negara Republik Indonesia Nomor 5587);
3. Peraturan Pemerintah Nomor 22 Tahun 1982 tentang Tata Pengaturan Air (Lembaran Negara Republik IndonKe

- bapaahun 1982 Nomor 37, Tambahan Lembaran Negara Republik Indonesia Nomor 3225);
4. Peraturan Pemerintah Nomor 121 Tahun 2015 tentang Pengusahaan Sumber Daya Air (Lembaran Negara Republik Indonesia Tahun 2015 Nomor 344, Tambahan Lembaran Negara Republik Indonesia Nomor 5801);
 5. Peraturan Presiden Nomor 68 Tahun 2015 tentang Kementerian Energi dan Sumber Daya Mineral (Lembaran Negara Republik Indonesia Tahun 2015 Nomor 132);
 6. Keputusan Presiden Nomor 26 Tahun 2011 tanggal 13 September 2011 tentang Penetapan Cekungan Air Tanah;
 7. Peraturan Menteri Energi dan Sumber Daya Mineral Nomor 13 Tahun 2016 tentang Organisasi dan Tata Kerja Kementerian Energi dan Sumber Daya Mineral (Berita Negara Republik Indonesia Tahun 2016 Nomor 782);

MEMUTUSKAN:

Menetapkan : PERATURAN MENTERI ENERGI DAN SUMBER DAYA MINERAL TENTANG CEKUNGAN AIR TANAH DI INDONESIA.

Pasal 1

Dalam Peraturan Menteri ini yang dimaksud dengan:

1. Sumber Daya Air adalah air, sumber air, dan daya air yang terkandung di dalamnya.
2. Air adalah semua Air yang terdapat pada, di atas atau di bawah permukaan tanah, termasuk air laut yang berada di darat.
3. Sumber Air adalah tempat atau wadah Air alami dan/atau buatan yang terdapat pada, di atas, atau di bawah permukaan tanah.
4. Daya Air adalah potensi yang terkandung dalam Air dan/atau pada Sumber Air yang dapat memberikan manfaat atau kerugian bagi kehidupan dan penghidupan manusia serta lingkungannya.
5. Air Permukaan adalah semua Air yang terdapat pada permukaan tanah.

6. Air Tanah adalah Air yang terdapat di dalam lapisan tanah atau batuan di bawah permukaan tanah.
7. Cekungan Air Tanah adalah suatu wilayah yang dibatasi oleh batas hidrogeologik, tempat semua kejadian hidrogeologik seperti proses pengimbuhan, pengaliran, dan pelepasan Air Tanah berlangsung.
8. Menteri adalah menteri yang menyelenggarakan urusan pemerintahan di bidang energi dan sumber daya mineral.

Pasal 2

- (1) Sumber Daya Air termasuk di dalamnya Air Tanah dikelola secara menyeluruh, terpadu, dan berwawasan lingkungan hidup dengan tujuan untuk mewujudkan kemanfaatan Air yang berkelanjutan untuk sebesar-besarnya kemakmuran rakyat.
- (2) Air Tanah dikelola dengan prinsip keterpaduan dengan Air Permukaan.
- (3) Pengelolaan Air Tanah sebagaimana dimaksud pada ayat (2) didasarkan pada Cekungan Air Tanah.

Pasal 3

Cekungan Air Tanah ditetapkan berdasarkan kriteria sebagai berikut:

- a. mempunyai batas hidrogeologik yang dikontrol oleh kondisi geologis dan/atau kondisi hidraulis Air Tanah;
- b. mempunyai daerah imbuhan dan daerah lepasan Air Tanah dalam satu sistem pembentukan Air Tanah; dan
- c. memiliki satu kesatuan sistem akuifer.

Pasal 4

Cekungan Air Tanah sebagaimana dimaksud dalam Pasal 3 meliputi:

- a. Cekungan Air Tanah dalam wilayah provinsi
- b. Cekungan Air Tanah lintas provinsi; dan
- c. Cekungan Air Tanah lintas negara.

Pasal 5

Penetapan Cekungan Air Tanah sebagaimana dimaksud dalam Pasal 4 dituangkan dalam Daftar Cekungan Air Tanah dan Peta Cekungan Air Tanah di Indonesia mengacu pada Lampiran I dan Lampiran II yang merupakan bagian tidak terpisahkan dari Peraturan Menteri ini.

Pasal 6

Cekungan Air Tanah sebagaimana dimaksud dalam Pasal 5 dijadikan acuan oleh Menteri dan gubernur sesuai kewenangannya dalam penetapan zona konservasi Air Tanah, pemakaian Air Tanah, perusahaan Air Tanah, dan pengendalian daya rusak Air Tanah.

Pasal 7

Cekungan Air Tanah sebagaimana dimaksud dalam Pasal 6 dapat ditinjau kembali berdasarkan perubahan fisik pada Cekungan Air Tanah yang bersangkutan dan/atau ditemukan data baru sesuai dengan ketentuan peraturan perundang-undangan di bidang Air Tanah.

Pasal 8

Peraturan Menteri ini mulai berlaku pada tanggal diundangkan.

Agar setiap orang mengetahuinya, memerintahkan pengundangan Peraturan Menteri ini dengan penempatannya dalam Berita Negara Republik Indonesia.

Ditetapkan di Jakarta
pada tanggal 9 Januari 2017

MENTERI ENERGI DAN SUMBER DAYA MINERAL
REPUBLIK INDONESIA,

ttd

IGNASIUS JONAN

Diundangkan di Jakarta
pada tanggal 9 Januari 2017

DIREKTUR JENDERAL
PERATURAN PERUNDANG-UNDANGAN
KEMENTERIAN HUKUM DAN HAK ASASI MANUSIA
REPUBLIK INDONESIA,

ttd

WIDODO EKATJAHJANA

LAMPIRAN I
 PERATURAN MENTERI ENERGI DAN SUMBER DAYA MINERAL
 REPUBLIK INDONESIA
 NOMOR
 TENTANG
 CEKUNGAN AIR TANAH DI INDONESIA

DAFTAR CEKUNGAN AIR TANAH DI INDONESIA

NO. CAT	NAMA CAT	KOORDINAT (BUJUR)	KOORDINAT (LINTANG)	LUAS CAT (Km ²)	LOKASI	KETERANGAN		
						a	b	c
1	Banda Aceh	95° 14' 13.78" - 95° 51' 34.31"	5° 15' 25.73" - 5° 39' 37.14"	1470	Provinsi Nanggroe Aceh Darussalam 1. Kota Banda Aceh 2. Kabupaten Aceh Besar 3. Kabupaten Pidie	x		

NO. CAT	NAMA CAT	KOORDINAT (BUJUR)	KOORDINAT (LINTANG)	LUAS CAT (Km ²)	LOKASI	KETERANGAN		
						a	b	c
2	Sigli	95° 48' 41.34" - 96° 12' 47.23"	5° 12' 16.49" - 5° 31' 18.66"	619	Provinsi Nanggroe Aceh Darussalam Kabupaten Pidie	x		
3	Meulaboh	95° 42' 55.77" - 97° 1' 9.69"	3° 31' 15.15" - 4° 33' 48.84"	4500	Provinsi Nanggroe Aceh Darussalam 1. Kabupaten Aceh Barat 2. Kabupaten Aceh Jaya 3. Kabupaten Aceh Barat Daya 4. Kabupaten Nagan Raya	x		

NO. CAT	NAMA CAT	KOORDINAT (BUJUR)	KOORDINAT (LINTANG)	LUAS CAT (Km ²)	LOKASI	KETERANGAN		
						a	b	c
4	Kemiki	96° 9' - 96° 23' 41.84" - 5.04"	4° 48' - 5° 1' 8.16" - 41.68"	281	Provinsi Nanggroe Aceh Darussalam 1. Kabupaten Pidie 2. Kabupaten Bireun	x		
5	Jeunib	96° 11' - 96° 34' 54.82" - 56.13"	5° 8' - 5° 15' 4.72" - 49.44"	310	Provinsi Nanggroe Aceh Darussalam 1. Kabupaten Pidie 2. Kabupaten Bireun	x		
6	Peudada	96° 34' - 97° 0' 38.46" - 14.89"	4° 48' - 5° 16' 20.64" - 30.62"	1198	Provinsi Nanggroe Aceh Darussalam 1. Kabupaten Bener Meriah	x		

NO. CAT	NAMA CAT	KOORDINAT (BUJUR)	KOORDINAT (LINTANG)	LUAS CAT (Km ²)	LOKASI	KETERANGAN		
						a	b	c
					2. Kabupaten Aceh Utara			
7	Lampahan	96° 40' - 96° 59' 54.16" - 1.31"	4° 34' - 4° 49' 58.18" - 57.13"	500	Provinsi Nanggroe Aceh Darussalam 1. Kabupaten Aceh Tengah 2. Kabupaten Bener Meriah	x		
8	Telege	96° 36' - 96° 51' 35.31" - 14.41"	4° 22' - 4° 30' 13.37" - 41.24"	292	Provinsi Nanggroe Aceh Darussalam 1. Kabupaten Aceh Tengah 2. Kabupaten Nagan Raya	x		

-

NO. CAT	NAMA CAT	KOORDINAT (BUJUR)	KOORDINAT (LINTANG)	LUAS CAT (Km ²)	LOKASI	KETERANGAN		
						a	b	c
9	Lhokseumawe	96° 52' 14.81" - 97° 47' 15.22"	4° 36' 5.137" - 5° 15' 56.87"	2913	Provinsi Nanggroe Aceh Darussalam 1. Kota Lhokseumawe 2. Kabupaten Aceh Utara 3. Kabupaten Aceh Timur	x		
10	Langsa	97° 46' 41.19" - 98° 17' 16.66"	4° 10' 45.13" - 4° 56' 33.88"	853	A. Provinsi Nanggroe Aceh Darussalam 1. Kota Langsa 2. Kabupaten Aceh Tamiang 3. Kabupaten Aceh Timur		x	

-

NO. CAT	NAMA CAT	KOORDINAT (BUJUR)	KOORDINAT (LINTANG)	LUAS CAT (Km ²)	LOKASI	KETERANGAN		
						a	b	c
					B. Provinsi Sumatera Utara Kabupaten Langkat			
11	Siongol-ongol	97° 35' 23.63" - 97° 43' 16.05"	3° 42' 0.45" - 3° 55' 8.80"	183	Provinsi Nanggroe Aceh Darussalam 1. Kabupaten Gayo Lues 2. Kabupaten Aceh Tenggara	x		
12	Kotafajar	97° 15' 19.69" - 97° 29' 1.88"	2° 55' 5.38" - 3° 13' 15.18"	269	Provinsi Nanggroe Aceh Darussalam Kabupaten Aceh Selatan	x		
13	Kutacane	97° 44' 39.19" - 98° 5' 16.40"	3° 5' 45.62" - 3° 34' 24.36"	351	A. Provinsi Nanggroe Aceh Darussalam Kabupaten Aceh Tenggara		x	

--

NO. CAT	NAMA CAT	KOORDINAT (BUJUR)	KOORDINAT (LINTANG)	LUAS CAT (Km ²)	LOKASI	KETERANGAN		
						a	b	c
					B. Provinsi Sumatera Utara Kabupaten Karo			
14	Sibuhus Salam	97° 35' - 98° 27' 46.70" - 50.88"	1° 59' - 3° 1' 22.78" - 26.80"	3632	A. Provinsi Nanggroe Aceh Darussalam 1. Kabupaten Aceh Selatan 2. Kabupaten Aceh Tenggara 3. Kabupaten Aceh Singkil B. Provinsi Sumatera Utara Kabupaten Tapanuli Tengah		x	

--

NO. CAT	NAMA CAT	KOORDINAT (BUJUR)	KOORDINAT (LINTANG)	LUAS CAT (Km ²)	LOKASI	KETERANGAN		
						a	b	c
15	Medan	98° 6' - 100° 8' 40.94" - 54.18"	2° 5' - 4° 7' 42.42" - 39.306"	19786	Provinsi Sumatera Utara 1. Kabupaten Langkat 2. Kabupaten Deli Serdang 3. Kabupaten Asahan 4. Kabupaten Karo 5. Kabupaten Simalungun 6. Kabupaten Serdang Bedagai 7. Kabupaten Labuhan Batu 8. Kota Binjai	x		

NO. CAT	NAMA CAT	KOORDINAT (BUJUR)	KOORDINAT (LINTANG)	LUAS CAT (Km ²)	LOKASI	KETERANGAN		
						a	b	c
					9. Kota Tebing Tinggi 10. Kota Pematang Siantar 11. Kota Medan			
16	Sidikalang	98° 8' - 98° 48' 51.81" - 27.96"	2° 11' - 2° 59' 18.70" - 11.58"	2438	Provinsi Sumatera Utara 1. Kabupaten Dairi 2. Kabupaten Pakpak Bharat 3. Kabupaten Samosir 4. Kabupaten Tapanuli Utara 5. Kabupaten Humbang Hasundutan	x		

NO. CAT	NAMA CAT	KOORDINAT (BUJUR)	KOORDINAT (LINTANG)	LUAS CAT (Km ²)	LOKASI	KETERANGAN		
						a	b	c
17	Samosir	98° 40' - 98° 59' 50.65" - 42.18"	2° 25' - 2° 45' 16.53" - 33.46"	648	Provinsi Sumatera Utara Kabupaten Samosir	x		
18	Porsea-Prapat	98° 54' - 99° 13' 28.71" - 32.98"	2° 18' - 2° 40' 13.91" - 43.23"	483	Provinsi Sumatera Utara 1. Kabupaten Toba Samosir 2. Kabupaten Simalungun	x		
19	Tarutung	98° 47' - 99° 7' 33.17" - 51.15"	1° 57' - 2° 19' 30.23" - 46.38"	875	Provinsi Sumatera Utara 1. Kabupaten Tapanuli Utara 2. Kabupaten Humbang Hasundutan 3. Kabupaten Toba Samosir	x		

--

NO. CAT	NAMA CAT	KOORDINAT (BUJUR)	KOORDINAT (LINTANG)	LUAS CAT (Km ²)	LOKASI	KETERANGAN		
						a	b	c
20	Gunungsitoli	97° 28' - 97° 56' 42.34" - 25.52"	0° 45' - 1° 26' 26.56" - 58.66"	42	Provinsi Sumatera Utara 1. Kabupaten Nias 2. Kabupaten Nias Selatan	x		
21	Lahewa	97° 2' - 23' 15.9 35.60" 9"	1° 14' - 1° 28' 55.44" - 12.06"	20	Provinsi Sumatera Utara Kabupaten Nias	x		
22	Sirombu	97° 12' - 97° 31' 55.79" - 50.90"	0° 53' - 1° 15' 18.60" - 44.26"	17	Provinsi Sumatera Utara Kabupaten Nias	x		
23	Kuala Batangtoru	98° 42' - 99° 0' 36.89" - 58.91"	1° 12' - 1° 39' 17.13" - 7.70"	795	Provinsi Sumatera Utara 1. Kabupaten Tapanuli Tengah 2. Kabupaten Tapanuli Selatan	x		

--

NO. CAT	NAMA CAT	KOORDINAT (BUJUR)	KOORDINAT (LINTANG)	LUAS CAT (Km ²)	LOKASI	KETERANGAN		
						a	b	c
					3. Kabupaten Padang Sidempuan			
24	Pekanbaru	99° 48' - 102° 19.14" - 3.58"	-0° 43' - 2° 43' 48.13" - 18.81"	21799	A. Provinsi Sumatera Utara 1. Kabupaten Labuhan Batu 2. Kabupaten Tapanuli Selatan B. Provinsi Riau 1. Kabupaten Rokan Hilir 2. Kabupaten Rokan Hulu		x	

--

NO. CAT	NAMA CAT	KOORDINAT (BUJUR)	KOORDINAT (LINTANG)	LUAS CAT (Km ²)	LOKASI	KETERANGAN		
						a	b	c
					3. Kabupaten Bengkulu 4. Kabupaten Siak 5. Kabupaten Pelalawan 6. Kabupaten Kampar 7. Kota Pekanbaru			
25	Banjarampa	99° 3' - 99° 15' 43.05" - 7.53"	0° 58' - 1° 15' 8.87" - 6.31"	211	Provinsi Sumatera Utara 1. Kabupaten Tapanuli Selatan 2. Kabupaten Mandailing Natal	x		
26	Panyambungan	99° 24' - 99° 35' 33.21" - 16.99"	0° 47' - 1° 7' 3.03" - 15.63"	242	Provinsi Sumatera Utara 1. Kabupaten Tapanuli Selatan	x		

--

NO. CAT	NAMA CAT	KOORDINAT (BUJUR)	KOORDINAT (LINTANG)	LUAS CAT (Km ²)	LOKASI	KETERANGAN		
						a	b	c
					2. Kabupaten Mandailing Natal			
27	Pasaribuhuan	99° 36' - 99° 50' 44.47" - 38.47"	0° 58' - 1° 11' 11.16" - 52.51"	225	Provinsi Sumatera Utara Kabupaten Tapanuli Selatan	x		
28	Padangsidempuan	99° 5' - 99° 29' 40.37" - 54.98"	1° 11' - 1° 47' 7.11" - 34.26"	240	Provinsi Sumatera Utara 1. Kabupaten Tapanuli Selatan 2. Kabupaten Padang Sidempuan	x		
29	Natal-Ujunggading	99° 1' - 99° 47' 31.95" - 38.38"	0° 0' - 0° 47' 0.30" - 27.90"	2825	A. Provinsi Sumatera Utara Kabupaten Mandailing Natal		x	

--

NO. CAT	NAMA CAT	KOORDINAT (BUJUR)		KOORDINAT (LINTANG)		LUAS CAT (Km ²)	LOKASI	KETERANGAN		
								a	b	c
							B. Provinsi Sumatera Barat Kabupaten Pasaman Barat			
30	Lubuksikaping	99° 59' 35.56"	100° 13' 5.69"	0° 5' 25.98"	0° 33' 29.82"	217	Provinsi Sumatera Barat Kabupaten Pasaman	x		
31	Jambi-Dumai	100° 45' 27.18"	104° 39' 38.26"	-2° 0' 1.85"	2° 20' 29.89"	69776	A. Provinsi Riau 1. Kota Dumai 2. Kabupaten Rokan Hilir 3. Kabupaten Bengkalis 4. Kabupaten Siak 5. Kabupaten Pelalawan		x	

--

NO. CAT	NAMA CAT	KOORDINAT (BUJUR)		KOORDINAT (LINTANG)		LUAS CAT (Km ²)	LOKASI	KETERANGAN		
								a	b	c
							6. Kabupaten Indragiri Hulu 7. Kabupaten Indragiri Hilir B. Provinsi Jambi 1. Kabupaten Tanjung Jabung Barat 2. Kabupaten Tanjung Jabung Timur 3. Kabupaten Muaro Jambi 4. Kota Jambi			

--

NO. CAT	NAMA CAT	KOORDINAT (BUJUR)	KOORDINAT (LINTANG)	LUAS CAT (Km ²)	LOKASI	KETERANGAN		
						a	b	c
					C. Provinsi Sumatera Selatan 1. Kabupaten Musi Banyuasin 2. Kabupaten Banyuasin			
32	Padang Pariaman	99° 100° 41'15.1" - 34' 2" 41.35"	-1° 0' 0" 21' 28.77" - 30.71"	5331	Provinsi Sumatera Barat 1. Kabupaten Pasaman Barat 2. Kabupaten Padang Pariaman 3. Kabupaten Agam 4. Kabupaten Bukittinggi	x		

--

NO. CAT	NAMA CAT	KOORDINAT (BUJUR)	KOORDINAT (LINTANG)	LUAS CAT (Km ²)	LOKASI	KETERANGAN		
						a	b	c
					5. Kabupaten Tanahdatar 6. Kabupaten Solok 7. Kota Pariaman 8. Kota Padang			
33	Bukittinggi	100° 100° 20" - 31' 7.71" 46.82"	-0° 9' -0° 23" 29.73" - 52.99"	296	Provinsi Sumatera Barat 1. Kota Bukit Tinggi 2. Kabupaten Agam 3. Kabupaten Tanah Datar	x		
34	Payakumbuh	100° 100° 17" - 46' 42.81" 21.76"	-0° 0' -0° 22" 9.49" - 40.20"	668	Provinsi Sumatera Barat 1. Kabupaten Lima Puluh Kota 2. Kota Payakumbuh	x		

NO. CAT	NAMA CAT	KOORDINAT (BUJUR)		KOORDINAT (LINTANG)		LUAS CAT (Km ²)	LOKASI	KETERANGAN		
		a	b	c	a			b	c	
							3. Kabupaten Tanah Datar 4. Kabupaten Agam			
35	Alang Lawas	100° 38' 31.57"	100° 51' 14.24"	-0° 17' 53.91"	-0° 33' 1.93"	167	Provinsi Sumatera Barat 1. Kabupaten Tanah Datar 2. Kabupaten Lima Puluh Kota 3. Kabupaten Sawahlunto/Sijunjung	x		
36	Batusangkar	100° 20' 19.58"	100° 38' 35.76"	-0° 19' 43.81"	-0° 33' 43.55"	432	Provinsi Sumatera Barat 1. Kabupaten Tanah Datar 2. Kota Padang Panjang	x		

NO. CAT	NAMA CAT	KOORDINAT (BUJUR)		KOORDINAT (LINTANG)		LUAS CAT (Km ²)	LOKASI	KETERANGAN		
		a	b	c	a			b	c	
37	Solok	100° 21' 30.80"	100° 51' 17.48"	-0° 30' 2.89"	-1° 7' 8.55"	1325	Provinsi Sumatera Barat 1. Kota Solok 2. Kota Padang 3. Kabupaten Tanah Datar 4. Kabupaten Solok	x		
38	Tulak	101° 5' 04.596"	102° 7' 34.11"	-0° 2' 54.16"	-0° 50' 45.14"	2915	Provinsi Riau 1. Kabupaten Indragiri Hulu 2. Kabupaten Kuantan Singingi 3. Kabupaten Kampar	x		

NO. CAT	NAMA CAT	KOORDINAT (BUJUR)		KOORDINAT (LINTANG)		LUAS CAT (Km ²)	LOKASI	KETERANGAN		
		a	b	c						
39	Muara Bungo	101° 27' 20.28"	102° 52' 44.84"	-0° 53' 31.21"	-1° 49' 19.58"	5510	A. Provinsi Sumatera Barat 1. Kabupaten Dharmas Raya 2. Kabupaten Solok Selatan B. Provinsi Jambi 1. Kabupaten Bungo 2. Kabupaten Tebo 3. Kabupaten Merangin 4. Kabupaten Batanghari		x	

NO. CAT	NAMA CAT	KOORDINAT (BUJUR)		KOORDINAT (LINTANG)		LUAS CAT (Km ²)	LOKASI	KETERANGAN		
		a	b	c						
40	Painan-Lubukpinang	100° 20' 52.97"	101° 57' 1.65"	-1° 0' 12.29"	-3° 23' 46.28"	10460	A. Provinsi Sumatera Barat 1. Kabupaten Solok Selatan 2. Kabupaten Solok 3. Kabupaten Pesisir Selatan 4. Kota Padang B. Provinsi Jambi 1. Kabupaten Kerinci 2. Kabupaten Merangin		x	

--

NO. CAT	NAMA CAT	KOORDINAT (BUJUR)		KOORDINAT (LINTANG)		LUAS CAT (Km ²)	LOKASI	KETERANGAN		
		a	b	c						
							C. Provinsi Bengkulu 1. Kabupaten Bengkulu Utara 2. Kabupaten Mukomuko			
41	Kayuaro-Padangaro	100° 45' 19.82"	101° 01' 45" 8.96"	-1° 7' 53.82"	-2° 0' 02.22"	2810	A. Provinsi Sumatera Barat 1. Kabupaten Solok 2. Kabupaten Solok Selatan 3. Kabupaten Dharmas Raya B. Kabupaten Jambi 1. Kabupaten Kerinci		x	

--

NO. CAT	NAMA CAT	KOORDINAT (BUJUR)		KOORDINAT (LINTANG)		LUAS CAT (Km ²)	LOKASI	KETERANGAN		
		a	b	c						
							2. Kabupten Bungo			
42	Sungaipenuh	101° 13' 23.46"	101° 01' 42" 54.51"	-1° 53' 5.60"	-2° 19' 45.92"	1235	Provinsi Jambi Kabupaten Kerinci	x		
43	Bangko-Sarolangun	101° 30' 54.31"	103° 6' 31.61"	-1° 45' 10.87"	-2° 46' 3.37"	6702	A. Provinsi Jambi 1. Kabupaten Sorolangun 2. Kabupaten Merangin 3. Kabupaten Kerinci 4. Kabupaten Tebo 5. Kabupaten Batanghari		x	

--

NO. CAT	NAMA CAT	KOORDINAT (BUJUR)		KOORDINAT (LINTANG)		LUAS CAT (Km ²)	LOKASI	KETERANGAN		
		a	b	c						
							B. Provinsi Sumatera Selatan Kabupaten Musi Rawas			
44	Muaratembesi	102° 50' 25.19"	103° 35' 45.27"	-1° 25' 39.97"	-1° 58' 35.71"	1534	Provinsi Jambi 1. Kabupaten Batanghari 2. Kabupaten Sorolangun 3. Kabupaten Muaro Jambi	x		
45	Karang Agung	103° 21' 0.35"	106° 5' 54.42"	-1° 45' 37.89"	-3° 51' 57.60"	22860	A. Provinsi Sumatera Selatan 1. Kabupaten Musi Banyuasin		x	

--

NO. CAT	NAMA CAT	KOORDINAT (BUJUR)		KOORDINAT (LINTANG)		LUAS CAT (Km ²)	LOKASI	KETERANGAN		
		a	b	c						
							2. Kabupaten Banyuasin 3. Kabupaten Ogan Komering Ilir 4. Kota Palembang B. Provinsi Jambi 1. Kabupaten Muara Jambi 2. Kabupaten Batanghari			
46	Muara Lakitan	103° 6' 19.62"	103° 37' 56.88"	-2° 12' 27.03"	-3° 1' 14.27"	1794	A. Provinsi Sumatera Selatan 1. Kabupaten Musi Banyuasin		x	

--

NO. CAT	NAMA CAT	KOORDINAT (BUJUR)	KOORDINAT (LINTANG)	LUAS CAT (Km ²)	LOKASI	KETERANGAN		
						a	b	c
					2. Kabupaten Musi Rawas B. Provinsi Jambi Kabupaten Sorolangun			
47	Lubuklinggau-Muaraenim	102° 36' - 105° 0' 4.89"	-2° 27' - 4° 16' 21.60"	15400	A. Provinsi Jambi Kabupaten Sorolangun B. Provinsi Bengkulu 1. Kabupaten Rejang Lebong 2. Kabupaten Kapahiang C. Provinsi Sumatera Selatan 1. Kabupaten Musi Rawas		x	

--

NO. CAT	NAMA CAT	KOORDINAT (BUJUR)	KOORDINAT (LINTANG)	LUAS CAT (Km ²)	LOKASI	KETERANGAN		
						a	b	c
					2. Kabupaten Lahat 3. Kabupaten Muara Enim 4. Kabupaten Ogan Ilir 5. Kabupaten Ogan Komering Ulu 6. Kabupaten Ogan Komering Ilir 7. Kabupaten Ogan Komering Ulu Timur 8. Kota Lubuk Linggau D. Provinsi Lampung Kabupaten Way Kanan			

-

NO. CAT	NAMA CAT	KOORDINAT (BUJUR)		KOORDINAT (LINTANG)		LUAS CAT (Km ²)	LOKASI	KETERANGAN		
		a	b	c	a			b	c	
48	Bengkulu	101° 48' 11.14"	103° 31' 38.43"	-2° 58' 23.03"	-4° 53' 7.8"	6975	Provinsi Bengkulu 1. Kota Bengkulu 2. Kabupaten Bengkulu Utara 3. Kabupaten Lebong 4. Kabupaten Seluma	x		
49	Gedongmeneng	103° 20' 56.83"	103° 52' 8.46"	-4° 30' 31.75"	-5° 0' 46.41"	1412	A. Provinsi Lampung Kabupaten Lampung Barat B. Provinsi Bengkulu Kabupaten Kaur		x	
50	Palembang-Kayuagung	103° 29'	105° 12'	-2° 31' 19.15"	-3° 41' 52.34"	8652	Provinsi Sumatera Selatan 1. Kota Palembang	x		

-

NO. CAT	NAMA CAT	KOORDINAT (BUJUR)		KOORDINAT (LINTANG)		LUAS CAT (Km ²)	LOKASI	KETERANGAN		
		a	b	c	a			b	c	
		47.13"	8.42"				2. Kota Prabumulih 3. Kabupaten Musi Banyuasin 4. Kabupaten Ogan Komering Ilir 5. Kabupaten Ogan Ilir 6. Kabupaten Muara Enim 7. Kabupaten Banyuasin			
51	Baturaja	103° 54' 9.57"	104° 44' 3.27"	-3° 54' 30.6"	-4° 35' 35.79"	2404	A. Provinsi Lampung Kabupaten Way Kanan B. Provinsi Sumatera		x	

--

NO. CAT	NAMA CAT	KOORDINAT (BUJUR)		KOORDINAT (LINTANG)		LUAS CAT (Km ²)	LOKASI	KETERANGAN		
		a	b	c						
							Selatan 1. Kabupaten Ogan Komering Ulu 2. Kabupaten Ogan Komering Ulu Timur 3. Kabupaten Ogan Komering Ulu Selatan			
52	Muaraduo-Curup	102° 21' 32.74"	104° 8' 35.77"	-3° 14' 51.23"	-4° 40' 33.86"	8521	A. Provinsi Bengkulu 1. Kabupaten Bengkulu Selatan 2. Kabupaten Rejang Lebong		x	

--

NO. CAT	NAMA CAT	KOORDINAT (BUJUR)		KOORDINAT (LINTANG)		LUAS CAT (Km ²)	LOKASI	KETERANGAN		
		a	b	c						
							B. Provinsi Sumatera Selatan 1. Kabupaten Ogan Komering Ulu 2. Kabupaten Lahat 3. Kabupaten Muara Enim 4. Kabupaten Ogan Komering Ulu Selatan 5. Kota Pagar Alam			
53	Ranau	103° 35' 23.27"	104° 18' 54.65"	-4° 30' 57.72"	-5° 7' 37.16"	1501	A. Kabupaten Lampung Kabupaten Lampung Barat B. Provinsi Sumatera		x	

--

NO. CAT	NAMA CAT	KOORDINAT (BUJUR)		KOORDINAT (LINTANG)		LUAS CAT (Km ²)	LOKASI	KETERANGAN		
								a	b	c
							Selatan Kabupaten Ogan Komerling Ulu Selatan			
54	Metro-Kotabumi	103° 53' - 4.46"	105° 55' - 9.33"	-4° 12' 8.59"	-5° 54' 44.95"	21640	A. Provinsi Lampung 1. Kabupaten Lampung Utara 2. Kabupaten Lampung Barat 3. Kabupaten Lampung Selatan 4. Kabupaten Lampung Tengah		x	

--

NO. CAT	NAMA CAT	KOORDINAT (BUJUR)		KOORDINAT (LINTANG)		LUAS CAT (Km ²)	LOKASI	KETERANGAN		
								a	b	c
							5. Kabupaten Way Kanan 6. Kabupaten Tulang Bawang 7. Kabupaten Lampung Timur 8. Kabupaten Tanggamus 9. Kota Metro 10. Kota Bandar Lampung B. Provinsi Sumatera Selatan Kabupaten Ogan Komerling Ulu Selatan			

NO. CAT	NAMA CAT	KOORDINAT (BUJUR)		KOORDINAT (LINTANG)		LUAS CAT (Km ²)	LOKASI	KETERANGAN		
		a	b	c						
55	Kota Agung	104° 11' 9.07"	104° 42' 15.96"	-5° 28.92"	-5° 33' 20.53"	1236	Provinsi Lampung 1. Kabupaten Lampung Barat 2. Kabupaten Tanggamus	x		
56	Talang Padang	104° 31' 9.97"	104° 53' 25.71"	-5° 18.63"	-5° 27' 45.64"	615	Provinsi Lampung Kabupaten Tanggamus	x		
57	Bandar Lampung	105° 20' 38.94"	104° 59' 11.59"	-5° 0.21"	-5° 39' 59.22"	439	Provinsi Lampung 1. Kota Bandar Lampung 2. Kabupaten Lampung Selatan 3. Kabupaten Tanggamus	x		

NO. CAT	NAMA CAT	KOORDINAT (BUJUR)		KOORDINAT (LINTANG)		LUAS CAT (Km ²)	LOKASI	KETERANGAN		
		a	b	c						
58	Kalianda	105° 23' 58.99"	105° 42' 45.63"	-5° 11.68"	-5° 50' 46.04"	234	Provinsi Lampung Kabupaten Lampung Selatan	x		
59	Koba	106° 19' 50.29"	106° 41' 37.53"	-2° 25.57"	-2° 35' 59.88"	324	Provinsi Kepulauan Bangka-Belitung 1. Kabupaten Bangka Tengah 2. Kabupaten Bangka Selatan	x		
60	Kepoh	106° 29' 40.66"	106° 44' 28.79"	-2° 31.82"	-2° 59' 0.18"	334	Provinsi Kepulauan Bangka-Belitung 1. Kabupaten Bangka Tengah 2. Kabupaten Bangka Selatan	x		

NO. CAT	NAMA CAT	KOORDINAT (BUJUR)		KOORDINAT (LINTANG)		LUAS CAT (Km ²)	LOKASI	KETERANGAN		
		a	b	c	a			b	c	
61	Batu Betumpang	105° 54' 24.63"	106° 10' 47.14"	-2° 40' 38.25"	-2° 52' 33.74"	287	Provinsi Kepulauan Bangka-Belitung Kabupaten Bangka Selatan	x		
62	Pangkal Raya	105° 48' 45.30"	106° 0' 45.71"	-2° 20' 25.32"	-2° 33' 39.53"	235	Provinsi Kepulauan Bangka-Belitung 1. Kabupaten Bangka Selatan 2. Kabupaten Bangka Tengah	x		
63	Airpandan	105° 42' 35.41"	105° 53' 53.46"	-2° 3' 33.20"	-2° 15' 33.56"	163	Provinsi Kepulauan Bangka-Belitung 1. Kabupaten Bangka	x		

NO. CAT	NAMA CAT	KOORDINAT (BUJUR)		KOORDINAT (LINTANG)		LUAS CAT (Km ²)	LOKASI	KETERANGAN		
		a	b	c	a			b	c	
							2. Kabupaten Bangka Barat			
64	Tanjungniur	105° 25' 9.28"	105° 36' 59.63"	-1° 57' 22.27"	-2° 8' 8.99"	219	Provinsi Kepulauan Bangka-Belitung Kabupaten Bangka Barat	x		
65	Manggar	108° 59.30"	108° 17' 41.69"	-2° 49' 47.80"	-3° 11' 39.39"	203	Provinsi Kepulauan Bangka-Belitung Kabupaten Belitung Timur	x		
66	Labuan	105° 41' 13.39"	106° 6' 2.32"	-6° 15' 50.37"	-6° 34' 45.79"	734	Provinsi Banten 1. Kabupaten Pandeglang 2. Kabupaten Lebak	x		

NO. CAT	NAMA CAT	KOORDINAT (BUJUR)	KOORDINAT (LINTANG)	LUAS CAT (Km ²)	LOKASI	KETERANGAN		
						a	b	c
67	Rawadanau	105° 49' 25.62" 106° 2' 58.85"	-6° 3' 39.90" -6° 17' 47.74"	375	Provinsi Banten 1. Kabupaten Pandeglang 2. Kabupaten Serang	x		
68	Serang-Tangerang	105° 54' 31.38" 106° 42' 36.59"	-5° 55' 3.55" -6° 30' 16.84"	2822	A. Provinsi Banten 1. Kabupaten Serang 2. Kabupaten Tangerang 3. Kota Tangerang 4. Kota Cilegon 5. Kota Serang 6. Kabupaten Lebak		x	

NO. CAT	NAMA CAT	KOORDINAT (BUJUR)	KOORDINAT (LINTANG)	LUAS CAT (Km ²)	LOKASI	KETERANGAN		
						a	b	c
					7. Kabupaten Pandeglang B. Provinsi Jawa Barat Kabupaten Bogor			
69	Malingping	105° 41' 4.44" 106° 9' 50.04"	-6° 39' 10.36" -6° 51' 4.23"	707	Provinsi Banten 1. Kabupaten Pandeglang 2. Kabupaten Lebak	x		
70	Jakarta	106° 36' 32.54" 107° 4' 4.78"	-6° 0' 43.50" -6° 26' 58.23"	1439	A. Provinsi Banten 1. Kabupaten Tangerang 2. Kota Tangerang B. Provinsi Daerah Khusus Ibukota		x	

NO. CAT	NAMA CAT	KOORDINAT (BUJUR)		KOORDINAT (LINTANG)		LUAS CAT (Km ²)	LOKASI	KETERANGAN		
		a	b	c						
							Jakarta 1. Kota Jakarta Pusat 2. Kota Jakarta Selatan 3. Kota Jakarta Utara 4. Kota Jakarta Timur 5. Kota Jakarta Barat C. Provinsi Jawa Barat 1. Kabupaten Bogor 2. Kabupaten Bekasi			

NO. CAT	NAMA CAT	KOORDINAT (BUJUR)		KOORDINAT (LINTANG)		LUAS CAT (Km ²)	LOKASI	KETERANGAN		
		a	b	c						
							3. Kota Depok 4. Kota Bekasi			
71	Bogor	106° 28' 20.88"	106° 59' 45.56"	-6° 24' 38.03"	-6° 47' 2.88"	1311	Provinsi Jawa Barat 1. Kabupaten Bogor 2. Kota Bogor 3. Kota Depok	x		
72	Sukabumi	106° 32' 43.88"	107° 2' 13.80"	-6° 42' 56.37"	-6° 58' 17.72"	868	Provinsi Jawa Barat 1. Kabupaten Sukabumi 2. Kota Sukabumi	x		
73	Cianjur	106° 58' 5.61"	107° 17' 4.63"	-6° 41' 59.07"	-6° 56' 39.07"	467	Provinsi Jawa Barat Kabupaten Cianjur	x		
74	Jampangkulon	106° 22' -	106° 48' -	-7° 13' 17.60"	-7° 25' 6.99"	384	Provinsi Jawa Barat Kabupaten Sukabumi	x		

NO. CAT	NAMA CAT	KOORDINAT (BUJUR)		KOORDINAT (LINTANG)		LUAS CAT (Km ²)	LOKASI	KETERANGAN		
		a	b	c						
		55.98"	15.44"							
75	Bekasi-Karawang	106° 52' 5.75"	107° 42' 31.37"	-5° 54' 29.23"	-6° 36' 53.29"	3641	Provinsi Jawa Barat 1. Kabupaten Bogor 2. Kabupaten Bekasi 3. Kabupaten Karawang 4. Kabupaten Purwakarta 5. Kabupaten Subang 6. Kota Bekasi	x		
76	Subang	107° 35' 48.84"	108° 2' 5.87"	-6° 10' 27.42"	-6° 38' 7.91"	1514	Provinsi Jawa Barat 1. Kabupaten Subang	x		

NO. CAT	NAMA CAT	KOORDINAT (BUJUR)		KOORDINAT (LINTANG)		LUAS CAT (Km ²)	LOKASI	KETERANGAN		
		a	b	c						
							2. Kabupaten Indramayu 3. Kabupaten Sumedang			
77	Ciater	107° 24' 28.40"	107° 50' 28.98"	-6° 36' 11.30"	-6° 48' 38.87"	566	Provinsi Jawa Barat 1. Kabupaten Subang 2. Kabupaten Purwakarta 3. Kabupaten Bandung Barat 4. Kabupaten Sumedang	x		
78	Lembang	107° 25' 56.47"	107° 45' 51.67"	-6° 43' 37.73"	-6° 51' 10.22"	169	Provinsi Jawa Barat 1. Kabupaten Bandung Barat	x		

--

NO. CAT	NAMA CAT	KOORDINAT (BUJUR)		KOORDINAT (LINTANG)		LUAS CAT (Km ²)	LOKASI	KETERANGAN		
		a	b	c	a			b	c	
							2. Kabupaten Sumedang			
79	Batujajar	107° 23' 33.16"	107° 30' 17.19"	-6° 49' 55.63"	-7° 0' 25.59"	89	Provinsi Jawa Barat Kabupaten Bandung Barat	x		
80	Bandung-Soreang	107° 21' 55.07"	107° 57' 7.21"	-6° 48' 29.70"	-7° 14' 47.28"	1716	Provinsi Jawa Barat 1. Kabupaten Bandung 2. Kabupaten Sumedang 3. Kabupaten Bandung Barat 4. Kabupaten Garut 5. Kota Bandung	x		

--

NO. CAT	NAMA CAT	KOORDINAT (BUJUR)		KOORDINAT (LINTANG)		LUAS CAT (Km ²)	LOKASI	KETERANGAN		
		a	b	c	a			b	c	
81	Cibuni	107° 9' 6.51"	107° 29' 42.40"	-7° 5' 10.39"	-7° 22' 9.19"	621	Provinsi Jawa Barat 1. Kabupaten Bandung 2. Kabupaten Cianjur	x		
82	Banjarsari	107° 27' 17.83"	107° 46' 13.88"	-7° 11' 56.53"	-7° 26' 59.11"	605	Provinsi Jawa Barat 1. Kabupaten Bandung 2. Kabupaten Garut	x		
83	Tasikmalaya	107° 50' 53.79"	108° 20' 49.26"	-7° 2' 17.35"	-7° 27' 7.91"	1219	Provinsi Jawa Barat 1. Kabupaten Garut 2. Kabupaten Tasikmalaya	x		

--

NO. CAT	NAMA CAT	KOORDINAT (BUJUR)		KOORDINAT (LINTANG)		LUAS CAT (Km ²)	LOKASI	KETERANGAN		
		a	b	c	a			b	c	
							3. Kabupaten Ciamis 4. Kota Tasikmalaya			
84	Garut	107° 42' 33.81"	108° 5' 11.67"	-7° 3' 3.77"	-7° 24' 8.58"	886	Provinsi Jawa Barat Kabupaten Garut	x		
85	Malangbong	107° 53' 42.00"	108° 17' 34.23"	-6° 56' 6.26"	-7° 7' 41.76"	514	Provinsi Jawa Barat 1. Kabupaten Sumedang 2. Kabupaten Majalengka 3. Kabupaten Garut	x		

--

NO. CAT	NAMA CAT	KOORDINAT (BUJUR)		KOORDINAT (LINTANG)		LUAS CAT (Km ²)	LOKASI	KETERANGAN		
		a	b	c	a			b	c	
86	Sumedang	107° 45' 38.20"	108° 4' 13.95"	-6° 46' 2.37"	-6° 57' 22.06"	483	Provinsi Jawa Barat Kabupaten Sumedang	x		
87	Sukamantri	107° 50' 47.46"	108° 2' 56.85"	-6° 40' 18.91"	-6° 48' 12.35"	151	Provinsi Jawa Barat Kabupaten Sumedang	x		
88	Ciamis	108° 15' 45.81"	108° 33' 8.14"	-7° 11' 12.85"	-7° 25' 59.07"	581	Provinsi Jawa Barat 1. Kabupaten Ciamis 2. Kabupaten Tasikmalaya 3. Kota Banjar	x		
89	Kawali	108° 16' 4.17"	108° 34' 13.02"	-7° 4' 54.98"	-6° 48' 12.35"	291	Provinsi Jawa Barat Kabupaten Ciamis	x		

NO. CAT	NAMA CAT	KOORDINAT (BUJUR)		KOORDINAT (LINTANG)		LUAS CAT (Km ²)	LOKASI	KETERANGAN		
		a	b	c	a			b	c	
90	Kuningan	108° 13' 44.50"	108° 39' 14.58"	-7° 3' 17.20"	-6° 52' 13.72"	507	Provinsi Jawa Barat 1. Kabupaten Kuningan 2. Kabupaten Majalengka	x		
91	Majalengka	108° 3' 32.4"	108° 24' 40.24"	-6° 34' 12.81"	-6° 55' 47.85"	686	Provinsi Jawa Barat 1. Kabupaten Majalengka 2. Kabupaten Sumedang	x		
92	Indramayu	107° 56' 38.14"	108° 19' 46.08"	-6° 13' 42.77"	-6° 39' 20.74"	1282	Provinsi Jawa Barat 1. Kabupaten Indramayu 2. Kabupaten Majalengka	x		

NO. CAT	NAMA CAT	KOORDINAT (BUJUR)		KOORDINAT (LINTANG)		LUAS CAT (Km ²)	LOKASI	KETERANGAN		
		a	b	c	a			b	c	
							3. Kabupaten Sumedang			
93	Sumber-Cirebon	108° 13' 53.45"	108° 39' 15.85"	-6° 13' 49.61"	-6° 53' 59.86"	1659	Provinsi Jawa Barat 1. Kabupaten Indramayu 2. Kabupaten Cirebon 3. Kabupaten Kuningan 4. Kabupaten Majalengka 5. Kota Cirebon	x		
94	Majenang	108° 41' 58.06"	108° 51' 14.72"	-7° 17' 19.18"	-7° 24' 21.99"	108	Provinsi Jawa Tengah Kabupaten Cilacap	x		

--

NO. CAT	NAMA CAT	KOORDINAT (BUJUR)		KOORDINAT (LINTANG)		LUAS CAT (Km ²)	LOKASI	KETERANGAN		
		a	b	c						
95	Sidareja	108° 32' 56.67"	108° 49' 43.47"	-7° 17' 14.05"	-7° 40' 28.84"	480	A. Provinsi Jawa Barat 1. Kabupaten Ciamis 2. Kota Banjar B. Provinsi Jawa Tengah Kabupaten Cilacap		x	
96	Tegal-Brebes	108° 35' 7.31"	109° 21' 16.34"	-6° 44' 11.61"	-7° 11' 0.39"	1356	A. Provinsi Jawa Barat Kabupaten Cirebon B. Provinsi Jawa Tengah 1. Kabupaten Brebes 2. Kabupaten Tegal 3. Kota Tegal		x	
97	Bumiayu	108° 55' 13.33"	109° 24' 18.87"	-7° 0' 28.58"	-7° 19' 24.38"	661	Provinsi Jawa Tengah 1. Kabupaten Pemalang	x		

--

NO. CAT	NAMA CAT	KOORDINAT (BUJUR)		KOORDINAT (LINTANG)		LUAS CAT (Km ²)	LOKASI	KETERANGAN		
		a	b	c						
							2. Kabupaten Tegal 3. Kabupaten Brebes			
98	Purwokerto-Purbalingga	109° 3' 1.70"	109° 46' 49.02"	-7° 12' 44.33"	-7° 32' 26.86"	1318	Provinsi Jawa Tengah 1. Kabupaten Banyumas 2. Kabupaten Purbalingga 3. Kabupaten Banjarnegara	x		
99	Cilacap	108° 59' 15.41"	109° 12' 14.43"	-7° 25' 41.48"	-7° 45' 5.32"	218	Provinsi Jawa Tengah 1. Kabupaten Banyumas 2. Kabupaten Cilacap	x		

--

NO. CAT	NAMA CAT	KOORDINAT (BUJUR)		KOORDINAT (LINTANG)		LUAS CAT (Km ²)	LOKASI	KETERANGAN		
		a	b	c	a			b	c	
100	Nusakambangan	108° 48' 7.47"	108° 59' 47.98"	-7° 40' 45.94"	-7° 45' 13.59"	45	Provinsi Jawa Tengah Kabupaten Cilacap	x		
101	Kroya	109° 6' 49.12"	109° 26' 46.49"	-7° 31' 28.39"	-7° 43' 36.42"	423	Provinsi Jawa Tengah 1. Kabupaten Cilacap 2. Kabupaten Kebumen 3. Kabupaten Banyumas	x		
102	Banyumudal	109° 23' 13.53"	109° 29' 9.91"	-7° 36' 45.02"	-7° 43' 53.66"	67	Provinsi Jawa Tengah Kabupaten Kebumen	x		
103	Pekalongan-Pemalang	109° 18' 45.31"	109° 51' 52.35"	-6° 46' 33.52"	-7° 13' 24.20"	1682	Provinsi Jawa Tengah 1. Kabupaten Pemalang	x		

--

NO. CAT	NAMA CAT	KOORDINAT (BUJUR)		KOORDINAT (LINTANG)		LUAS CAT (Km ²)	LOKASI	KETERANGAN		
		a	b	c	a			b	c	
							2. Kabupaten Pekalongan 3. Kabupaten Batang 4. Kota Pekalongan			
104	Kebumen-Purworejo	109° 27' 18.50"	110° 3' 36.50"	-7° 34' 14.61"	-7° 53' 59.96"	1127	Provinsi Jawa Tengah 1. Kabupaten Kebumen 2. Kabupaten Purworejo	x		
105	Karangobar	109° 34' 42.69"	109° 55' 17.84"	-7° 10' 12.18"	-7° 18' 43.34"	316	Provinsi Jawa Tengah 1. Kabupaten Banjarnegara 2. Kabupaten Wonosobo	x		

--

NO. CAT	NAMA CAT	KOORDINAT (BUJUR)		KOORDINAT (LINTANG)		LUAS CAT (Km ²)	LOKASI	KETERANGAN		
		a	b	c	a			b	c	
106	Subah	109° 49' 26.04"	110° 11' 32.45"	-6° 54' 15.69"	-7° 18' 16.57"	874	Provinsi Jawa Tengah 1. Kabupaten Batang 2. Kabupaten Kendal 3. Kabupaten Temanggung	x		
107	Wonosobo	109° 45' 48.56"	110° 4' 41.47"	-7° 11' 7.81"	-7° 31' 51.33"	666	Provinsi Jawa Tengah 1. Kabupaten Wonosobo 2. Kabupaten Banjarnegara 3. Kabupaten Magelang	x		
108	Magelang-Temanggung	109° 59' 45.38"	110° 27' 21.31"	-7° 11' 43.92"	-7° 42' 6.69"	1783	Provinsi Jawa Tengah 1. Kabupaten Magelang	x		

--

NO. CAT	NAMA CAT	KOORDINAT (BUJUR)		KOORDINAT (LINTANG)		LUAS CAT (Km ²)	LOKASI	KETERANGAN		
		a	b	c	a			b	c	
							2. Kabupaten Boyolali 3. Kabupaten Temanggung 4. Kabupaten Semarang 5. Kota Magelang			
109	Yogyakarta-Sleman	110° 12' 30.45"	110° 29' 49.38"	-7° 32' 23.62"	-8° 1' 52.04"	916	Provinsi Daerah Istimewa Yogyakarta 1. Kabupaten Sleman 2. Kabupaten Bantul 3. Kabupaten Kulon Progo	x		

--

NO. CAT	NAMA CAT	KOORDINAT (BUJUR)		KOORDINAT (LINTANG)		LUAS CAT (Km ²)	LOKASI	KETERANGAN		
		a	b	c	a			b	c	
							4. Kota Yogyakarta			
110	Wates	110° 2' 16.22"	110° 15' 45.54"	-7° 50' 2.01"	-7° 59' 16.99"	150	Provinsi Daerah Istimewa Yogyakarta Kabupaten Kulon Progo	x		
111	Kendal	110° 1' 43.68"	110° 16' 16.97"	-6° 50' 45.56"	-7° 2' 37.74"	404	Provinsi Jawa Tengah Kabupaten Kendal	x		
112	Sumowono	110° 3' 45.06"	110° 20' 20.84"	-7° 5' 29.51"	-7° 15' 49.17"	207	Provinsi Jawa Tengah 1. Kabupaten Kendal 2. Kabupaten Semarang 3. Kabupaten Temanggung	x		

--

NO. CAT	NAMA CAT	KOORDINAT (BUJUR)		KOORDINAT (LINTANG)		LUAS CAT (Km ²)	LOKASI	KETERANGAN		
		a	b	c	a			b	c	
113	Rawapening	110° 18' 36.13"	110° 30' 7.60"	-7° 10' 59.52"	-7° 26' 54.53"	303	Provinsi Jawa Tengah 1. Kabupaten Semarang 2. Kabupaten Temanggung 3. Kabupaten Magelang 4. Kota Salatiga	x		
114	Ungaran	110° 11' 34.19"	110° 31' 43.53"	-7° 2' 23.03"	-7° 13' 41.52"	329	Provinsi Jawa Tengah 1. Kabupaten Semarang 2. Kota Semarang 3. Kabupaten Kendal	x		

--

NO. CAT	NAMA CAT	KOORDINAT (BUJUR)		KOORDINAT (LINTANG)		LUAS CAT (Km ²)	LOKASI	KETERANGAN		
								a	b	c
115	Salatiga	110° 26'	110° 38'	-7° 12' 31.73"	-7° 27' 54.94"	85	Provinsi Jawa Tengah 1. Kabupaten Semarang 2. Kabupaten Boyolali 3. Kota Salatiga			
116	Semarang-Demak	110° 14'	111° 20'	-6° 46' 26.64"	-7° 12' 50.99"	1839	Provinsi Jawa Tengah 1. Kabupaten Kendal 2. Kabupaten Semarang 3. Kabupaten Demak 4. Kabupaten Grobogan	x		

--

NO. CAT	NAMA CAT	KOORDINAT (BUJUR)		KOORDINAT (LINTANG)		LUAS CAT (Km ²)	LOKASI	KETERANGAN		
								a	b	c
							5. Kabupaten Blora 6. Kota Semarang			
117	Karanganyar-Boyolali	110° 26'	111° 12'	-7° 19' 1.182"	-7° 54' 32.62"	3877	Provinsi Jawa Tengah 1. Kabupaten Klaten 2. Kabupaten Sukoharjo 3. Kabupaten Boyolali 4. Kabupaten Sragen 5. Kabupaten Karanganyar 6. Kabupaten Wonogiri	x		

--

NO. CAT	NAMA CAT	KOORDINAT (BUJUR)		KOORDINAT (LINTANG)		LUAS CAT (Km ²)	LOKASI	KETERANGAN		
		a	b	c	a			b	c	
							7. Kabupaten Semarang 8. Kota Surakarta			
118	Eromoko	110° 48' 30.19"	111° 1' 15.32"	-7° 51' 37.47"	-8° 3' 52.62"	215	Provinsi Jawa Tengah Kabupaten Wonogiri	x		
119	Wonosari	110° 20' 40.02"	111° 4' 32.21"	-7° 54' 31.05"	-8° 15' 30.93"	1692	A. Provinsi Jawa Tengah Kabupaten Wonogiri B. Daerah Istimewa Yogyakarta 1. Kabupaten Bantul 2. Kabupaten Gunung Kidul		x	

--

NO. CAT	NAMA CAT	KOORDINAT (BUJUR)		KOORDINAT (LINTANG)		LUAS CAT (Km ²)	LOKASI	KETERANGAN		
		a	b	c	a			b	c	
							C. Provinsi Jawa Timur Kabupaten Pacitan			
120	Kudus	110° 32' 9.81"	111° 2' 48.78"	-6° 35' 57.91"	-7° 1' 13.93"	1388	Provinsi Jawa Tengah 1. Kabupaten Demak 2. Kabupaten Kudus 3. Kabupaten Jepara 4. Kabupaten Pati 5. Kabupaten Grobogan	x		
121	Jepara	110° 38' 14.94"	110° 55' 15.95"	-6° 24' 27.16"	-6° 38' 24.67"	531	Provinsi Jawa Tengah 1. Kabupaten Jepara	x		

--

NO. CAT	NAMA CAT	KOORDINAT (BUJUR)		KOORDINAT (LINTANG)		LUAS CAT (Km ²)	LOKASI	KETERANGAN		
		a	b	c	a			b	c	
							2. Kabupaten Pati			
122	Pati-Rembang	110° 53' 42.9"	111° 23' 38.75"	-6° 24' 39.18"	-6° 52' 57.29"	1028	Provinsi Jawa Tengah 1. Kabupaten Pati 2. Kabupaten Rembang 3. Kabupaten Jepara	x		
123	Lasem	111° 23' 13.32"	111° 56' 22.43"	-6° 36' 58.91"	-6° 50' 48.83"	378	A. Provinsi Jawa Tengah Kabupaten Rembang B. Provinsi Jawa Timur Kabupaten Tuban		x	
124	Watuputih	111° 29' 0.73"	111° 32' 56.27"	-6° 50' 41.56"	-6° 54' 10.04"	31	Provinsi Jawa Tengah 1. Kabupaten Rembang 2. Kabupaten Blora	x		

--

NO. CAT	NAMA CAT	KOORDINAT (BUJUR)		KOORDINAT (LINTANG)		LUAS CAT (Km ²)	LOKASI	KETERANGAN		
		a	b	c	a			b	c	
125	Randublatung	111° 11' 23.39"	111° 36' 26.12"	-7° 9' 17.55"	-7° 15' 57.66"	203	Provinsi Jawa Tengah 1. Kabupaten Grobogan 2. Kabupaten Blora Provinsi Jawa Timur Kabupaten Bojonegoro		x	
126	Ngawi-Ponorogo	111° 7' 0.03"	111° 47' 49.16"	-7° 20' 22.54"	-8° 4' 26.64"	3902	A. Provinsi Jawa Tengah Kabupaten Wonogri B. Provinsi Jawa Timur 1. Kabupaten Ponorogo 2. Kabupaten Madiun		x	

NO. CAT	NAMA CAT	KOORDINAT (BUJUR)		KOORDINAT (LINTANG)		LUAS CAT (Km ²)	LOKASI	KETERANGAN		
		a	b	c	a			b	c	
							3. Kabupaten Ngawi 4. Kabupaten Magetan 5. Kabupaten Bojonegoro 6. Kota Madiun			
127	Surabaya-Lamongan	111° 37' 38.16"	112° 50' 13.76"	-6° 57' 8.69"	-7° 18' 37.53"	2525	Provinsi Jawa Timur 1. Kabupaten Bojonegoro 2. Kabupaten Tuban 3. Kabupaten Lamongan	x		

NO. CAT	NAMA CAT	KOORDINAT (BUJUR)		KOORDINAT (LINTANG)		LUAS CAT (Km ²)	LOKASI	KETERANGAN		
		a	b	c	a			b	c	
							4. Kabupaten Gresik 5. Kota Surabaya			
128	Tuban	111° 46' 51.66"	112° 14' 49.78"	-6° 45' 41.19"	-6° 59' 38.54"	503	Provinsi Jawa Timur 1. Kabupaten Tuban 2. Kabupaten Lamongan	x		
129	Panceng	112° 15' 46.19"	112° 33' 46.55"	-6° 51' 47.25"	-6° 58' 50.97"	283	Provinsi Jawa Timur 1. Kabupaten Lamongan 2. Kabupaten Gresik	x		
130	Brantas	111° 42' 55.90"	113° 0' 9.43"	-7° 17' 40.11"	-8° 17' 5.03"	6186	Provinsi Jawa Timur 1. Kabupaten Trenggalek	x		

--

NO. CAT	NAMA CAT	KOORDINAT (BUJUR)	KOORDINAT (LINTANG)	LUAS CAT (Km ²)	LOKASI	KETERANGAN		
						a	b	c
					2. Kabupaten Tulungagung 3. Kabupaten Blitar 4. Kabupaten Malang 5. Kabupaten Mojokerto 6. Kabupaten Sidoarjo 7. Kabupaten Gresik 8. Kabupaten Jombang 9. Kabupaten Kediri			

--

NO. CAT	NAMA CAT	KOORDINAT (BUJUR)	KOORDINAT (LINTANG)	LUAS CAT (Km ²)	LOKASI	KETERANGAN		
						a	b	c
					10. Kabupaten Nganjuk 11. Kabupaten Madiun 12. Kabupaten Ponorogo 13. Kabupaten Lumajang 14. Kota Surabaya 15. Kota Malang 16. Kota Kediri 17. Kota Batu 18. Kota Mojokerto 19. Kota Blitar			

NO. CAT	NAMA CAT	KOORDINAT (BUJUR)		KOORDINAT (LINTANG)		LUAS CAT (Km ²)	LOKASI	KETERANGAN		
		a	b	c						
131	Bulukawang	111° 46' 8.00"	112° 21' 29.52"	-8° 9' 37.49"	-8° 21' 1.87"	618	Provinsi Jawa Timur 1. Kabupaten Tulungagung 2. Kabupaten Blitar	x		
132	Sumberbening	112° 22' 30.79"	112° 49' 10.92"	-8° 11' 39.14"	-8° 26' 56.44"	715	Provinsi Jawa Timur Kabupaten Malang	x		
133	Pasuruan	112° 34' 22.15"	113° 5' 11.13"	-7° 31' 55.71"	-7° 57' 27.06"	1596	Provinsi Jawa Timur 1. Kabupaten Mojokerto 2. Kabupaten Pasuruan 3. Kabupaten Sidoarjo 4. Kota Pasuruan	x		

NO. CAT	NAMA CAT	KOORDINAT (BUJUR)		KOORDINAT (LINTANG)		LUAS CAT (Km ²)	LOKASI	KETERANGAN		
		a	b	c						
134	Probolinggo	112° 56' 4.25"	113° 37' 33.14"	-7° 41' 54.57"	-8° 1' 38.08"	1639	Provinsi Jawa Timur 1. Kabupaten Probolinggo 2. Kabupaten Lumajang 3. Kabupaten Jember 4. Kota Probolinggo	x		
135	Jember-Lumajang	112° 53' 57.36"	114° 2' 42.22"	-7° 56' 23.58"	-8° 25' 22.94"	3865	Provinsi Jawa Timur 1. Kabupaten Lumajang 2. Kabupaten Jember 3. Kabupaten Bondowoso	x		

NO. CAT	NAMA CAT	KOORDINAT (BUJUR)		KOORDINAT (LINTANG)		LUAS CAT (Km ²)	LOKASI	KETERANGAN		
		a	b	c	a			b	c	
							4. Kabupaten Probolinggo			
136	Besuki	113° 34' 17.40"	113° 52' 4.48"	-7° 41' 12.69"	-7° 58' 19.50"	469	Provinsi Jawa Timur 1. Kabupaten Bondowoso 2. Kabupaten Situbondo 3. Kabupaten Probolinggo	x		
137	Bondowoso-Situbondo	113° 40' 6.74"	114° 26' 39.19"	-7° 36' 17.95"	-8° 7' 37.33"	2358	Provinsi Jawa Timur 1. Kabupaten Bondowoso 2. Kabupaten Situbondo 3. Kabupaten Jember	x		

NO. CAT	NAMA CAT	KOORDINAT (BUJUR)		KOORDINAT (LINTANG)		LUAS CAT (Km ²)	LOKASI	KETERANGAN		
		a	b	c	a			b	c	
138	Wonorejo	114° 12' 15.69"	114° 27' 49.57"	-7° 48' 9.83"	-8° 5' 53.17"	543	Provinsi Jawa Timur 1. Kabupaten Situbondo 2. Kabupaten Banyuwangi	x		
139	Banyuwangi	113° 55' 28.01"	114° 24' 28.44"	-8° 3' 29.47"	-8° 34' 11.00"	1737	Provinsi Jawa Timur Kabupaten Banyuwangi	x		
140	Blambangan	114° 20' 23.26"	114° 36' 10.39"	-8° 26' 41.90"	-8° 46' 51.07"	413	Provinsi Jawa Timur Kabupaten Banyuwangi	x		
141	Bangkalan	112° 40' 22.8"	112° 58' 6.01"	-6° 53' 21.96"	-7° 7' 16.24"	398	Provinsi Jawa Timur Kabupaten Bangkalan	x		
142	Ketapang	112°	113°	-6° 51'	-6° 56'	631	Provinsi Jawa Timur	x		

NO. CAT	NAMA CAT	KOORDINAT (BUJUR)		KOORDINAT (LINTANG)		LUAS CAT (Km ²)	LOKASI	KETERANGAN		
		a	b	c						
		54' 47.42"	56' 18.56"	51.97"	56.89"		1. Kabupaten Bangkalan 2. Kabupaten Sampang 3. Kabupaten Pamekasan 4. Kabupaten Sumenep			
143	Sampang-Pamekasan	112° 41' 25.08"	113° 53' 39.48"	-7° 3' 55.29"	-7° 15' 25.69"	1200	Provinsi Jawa Timur 1. Kabupaten Bangkalan 2. Kabupaten Sampang 3. Kabupaten Pamekasan	x		

NO. CAT	NAMA CAT	KOORDINAT (BUJUR)		KOORDINAT (LINTANG)		LUAS CAT (Km ²)	LOKASI	KETERANGAN		
		a	b	c						
							4. Kabupaten Sumenep			
144	Sumenep	113° 27' 22.5"	114° 6' 27.58"	-6° 57' 13.69"	-7° 7' 19.49"	478	Provinsi Jawa Timur 1. Kabupaten Pamekasan 2. Kabupaten Sumenep	x		
145	Toranggo	113° 55' 32.30"	114° 7' 32.52"	-6° 52' 4.60"	-6° 59' 1.82"	101	Provinsi Jawa Timur Kabupaten Sumenep	x		
146	Paloh	109° 16' 23.73"	109° 38' 52.08"	1° 41' 8.84"	2° 4' 57.39"	561	A. Provinsi Kalimantan Barat Kabupaten Sambas B. Malaysia			x

--

NO. CAT	NAMA CAT	KOORDINAT (BUJUR)		KOORDINAT (LINTANG)		LUAS CAT (Km ²)	LOKASI	KETERANGAN		
		a	b	c	a			b	c	
147	Sambas	108° 54' 32.4"	109° 50' 18.59"	1° 2' 44.59"	1° 43' 22.10"	3178	Provinsi Kalimantan Barat 1. Kabupaten Sambas 2. Kabupaten Bengkayang	x		
148	Singkawang	108° 55' 31.83"	109° 19' 28.59"	0° 50' 54.37"	1° 6' 20.55"	728	Provinsi Kalimantan Barat 1. Kabupaten Sambas 2. Kabupaten Bengkayang 3. Kota Singkawang	x		
149	Pontianak	108° 50' 8.88"	110° 30' 0"	0° 52' 27.3"	-2° 23' 49.96"	22620	Provinsi Kalimantan Barat 1. Kabupaten Bengkayang	x		

--

NO. CAT	NAMA CAT	KOORDINAT (BUJUR)		KOORDINAT (LINTANG)		LUAS CAT (Km ²)	LOKASI	KETERANGAN		
		a	b	c	a			b	c	
							2. Kabupaten Landak 3. Kabupaten Pontianak 4. Kabupaten Sanggau 5. Kabupaten Ketapang 6. Kota Pontianak 7. Kota Singkawang			
150	Palangkaraya-Banjarmasin	110° 10' 20.32"	115° 41' 29.37"	-0° 57' 18.72"	-4° 0' 46.92"	95980	A. Provinsi Kalimantan Barat Kabupaten Ketapang B. Provinsi Kalimantan Tengah 1. Kabupaten		x	

--

NO. CAT	NAMA CAT	KOORDINAT (BUJUR)	KOORDINAT (LINTANG)	LUAS CAT (Km ²)	LOKASI	KETERANGAN		
						a	b	c
					Kotawaringin Barat 2. Kabupaten Seruyan 3. Kabupaten Kotawaringin Timur 4. Kabupaten Sukamara 5. Kabupaten Katingan 6. Kabupaten Pulang Pisau 7. Kabupaten Kapuas 8. Kabupaten			

--

NO. CAT	NAMA CAT	KOORDINAT (BUJUR)	KOORDINAT (LINTANG)	LUAS CAT (Km ²)	LOKASI	KETERANGAN		
						a	b	c
					Barito Selatan 9. Kabupaten Gunung Mas 10. Kabupaten Barito Utara 11. Kabupaten Barito Timur 12. Kota Palangkaraya C. Provinsi Kalimantan Selatan 1. Kabupaten Tanah Laut 2. Kabupaten Banjar 3. Kabupaten Tapin			

--

NO. CAT	NAMA CAT	KOORDINAT (BUJUR)		KOORDINAT (LINTANG)		LUAS CAT (Km ²)	LOKASI	KETERANGAN		
								a	b	c
							4. Kabupaten Barito Kuala 5. Kabupaten Hulu Sungai Selatan 6. Kabupaten Hulu Sungai Tengah 7. Kabupaten Hulu Sungai Utara 8. Kabupaten Tabalong 9. Kabupaten Balangan 10. Kota Banjarmasin 11. Kota Banjarbaru			

--

NO. CAT	NAMA CAT	KOORDINAT (BUJUR)		KOORDINAT (LINTANG)		LUAS CAT (Km ²)	LOKASI	KETERANGAN		
								a	b	c
151	Pagafan	114° 37' 9.48"	116° 16' 33.96"	-2° 25' 58.79"	-4° 10' 34.68"	6441	Provinsi Kalimantan Selatan 1. Kabupaten Tanah Laut 2. Kabupaten Kota Baru 3. Kabupaten Tanah Bumbu	x		
152	Apar	116° 6' 57.91"	116° 35' 39.48"	-1° 58' 11.02"	-2° 20' 50.50"	1089	Provinsi Kalimantan Timur Kabupaten Pasir	x		
153	Tabanio	116° 12' 48.14"	116° 27' 31.65"	-1° 45' 40.17"	-1° 59' 14.87"	439	Provinsi Kalimantan Timur Kabupaten Pasir	x		
154	Sebakung	116° 9' 9.26"	116° 33'	-1° 26' 46.88"	-1° 48' 7.506"	649	Provinsi Kalimantan Timur 1. Kabupaten Pasir	x		

--

NO. CAT	NAMA CAT	KOORDINAT (BUJUR)		KOORDINAT (LINTANG)		LUAS CAT (Km ²)	LOKASI	KETERANGAN		
		a	b	c	a			b	c	
		33.48"					2. Kabupaten Penajam Paser Utara			
155	Muarapayang	115° 41' 21.78"	115° 59' 15.04"	-1° 9' 36.05"	-2° 2' 20.16"	1660	A. Provinsi Kalimantan Tengah Kabupaten Barito Utara B. Provinsi Kalimantan Timur Kabupaten Paser		x	
156	Samarinda-Bontang	116° 33' 4.73"	17° 44' 46.90"	0° 51' 33.45"	-1° 25' 49.74"	7720	Provinsi Kalimantan Timur 1. Kabupaten Penajam Paser Utara 2. Kabupaten Kutai	x		

--

NO. CAT	NAMA CAT	KOORDINAT (BUJUR)		KOORDINAT (LINTANG)		LUAS CAT (Km ²)	LOKASI	KETERANGAN		
		a	b	c	a			b	c	
							Timur 3. Kota Samarinda 4. Kota Bontang 5. Kota Balikpapan 6. Kabupaten Kutai			
157	Sendawar	115° 28' 42.92"	117° 1' 21.81"	0° 43' 52.53"	-0° 38' 48.66"	10110	Provinsi Kalimantan Timur 1. Kabupaten Kutai Barat 2. Kabupaten Kutai 3. Kabupaten Kutai Timur	x		
158	Mangkaliat	118° 51' 32.03"	118° 58' 48.34"	0° 54' 32.55"	1° 2' 56.77"	115	Provinsi Kalimantan Timur 1. Kabupaten Kutai	x		

--

NO. CAT	NAMA CAT	KOORDINAT (BUJUR)		KOORDINAT (LINTANG)		LUAS CAT (Km ²)	LOKASI	KETERANGAN		
		a	b	c						
							Timur 2. Kabupaten Berau			
159	Sumbang	118° 32' 36.70"	118° 50' 46.74"	0° 52' 5.71"	1° 9' 34.59"	598	Provinsi Kalimantan Timur 1. Kabupaten Kutai Timur 2. Kabupaten Berau	x		
160	Tanjungselor	116° 36' 14.31"	118° 26' 22.19"	1° 10' 33.76"	4° 14' 33.31"	13550	A. Provinsi Kalimantan Utara 1. Kabupaten Bulungan 2. Kabupaten Nunukan			x

--

NO. CAT	NAMA CAT	KOORDINAT (BUJUR)		KOORDINAT (LINTANG)		LUAS CAT (Km ²)	LOKASI	KETERANGAN		
		a	b	c						
							B. Provinsi Kalimantan Timur 1. Kabupaten Kutai Timur 2. Kabupaten Berau C. Malaysia			
161	Muarakarangan	117° 33' 52.40"	118° 8' 37.97"	1° 9' 49.95"	1° 40' 34.26"	1131	Provinsi Kalimantan Timur 1. Kabupaten Berau 2. Kabupaten Kutai Timur	x		
162	Putussibau	111° 47' 59.96"	113° 11' 50.60"	0° 30' 49.01"	1° 6' 24.192"	7107	Provinsi Kalimantan Barat Kabupaten Kapuas Hulu	x		

-

NO. CAT	NAMA CAT	KOORDINAT (BUJUR)		KOORDINAT (LINTANG)		LUAS CAT (Km ²)	LOKASI	KETERANGAN		
		a	b	c	a			b	c	
163	Sintang	111° 4' 2.08"	111° 54' 2.84"	0° 32' 37.53"	-0° 11' 21.54"	2474	Provinsi Kalimantan Barat 1. Kabupaten Sekadau 2. Kabupaten Sintang 3. Kabupaten Kapuas Hulu	x		
164	Loahaur	116° 52' 39.87"	117° 13' 58.48"	-0° 4' 17.69"	-0° 55' 50.26"	428	Provinsi Kalimantan Timur 1. Kabupaten Kutai 2. Kota Samarinda 3. Kabupaten Penajam Paser Utara	x		

-

NO. CAT	NAMA CAT	KOORDINAT (BUJUR)		KOORDINAT (LINTANG)		LUAS CAT (Km ²)	LOKASI	KETERANGAN		
		a	b	c	a			b	c	
165	Tenggarong	116° 46' 44.39"	117° 2' 42.75"	-0° 17' 15.20"	-0° 45' 14.23"	385	Provinsi Kalimantan Timur Kabupaten Kutai	x		
166	Jonggon	116° 43' 45.57"	116° 55' 9.81"	-0° 22' 6.90"	-0° 38' 39.46"	284	Provinsi Kalimantan Timur Kabupaten Kutai	x		
167	Muara Labai	114° 41' 12.13"	115° 28' 22.88"	-0° 1' 21.14"	-0° 57' 43.56"	4115	A. Provinsi Kalimantan Timur Kabupaten Kutai Barat B. Provinsi Kalimantan Tengah 1. Kabupaten Murung Raya		x	

--

NO. CAT	NAMA CAT	KOORDINAT (BUJUR)		KOORDINAT (LINTANG)		LUAS CAT (Km ²)	LOKASI	KETERANGAN		
		a	b	c	a			b	c	
							2. Kabupaten Barito Utara			
168	Munte	124° 55' 15.54"	125° 3' 20.11"	1° 38' 8.94"	1° 45' 17.20"	77	Provinsi Sulawesi Utara Kabupaten Minahasa Utara	x		
169	Batuputih	124° 59' 38.08"	125° 15' 5.93"	1° 29' 23.48"	1° 40' 51.84"	275	Provinsi Sulawesi Utara 1. Kabupaten Minahasa 2. Kota Bitung	x		
170	Manado	124° 43' 23.41"	125° 2' 9.51"	1° 5' 27.07"	1° 39' 58.06"	1004	Provinsi Sulawesi Utara 1. Kabupaten Minahasa Utara 2. Kabupaten Minahas 3. Kota Tomohon	x		

--

NO. CAT	NAMA CAT	KOORDINAT (BUJUR)		KOORDINAT (LINTANG)		LUAS CAT (Km ²)	LOKASI	KETERANGAN		
		a	b	c	a			b	c	
							4. Kota Manado			
171	Bitung-Ratahan	124° 41' 56.65"	125° 15' 5.44"	0° 55' 13.35"	1° 32' 0.69"	1022	Provinsi Sulawesi Utara 1. Kabupaten Minahasa Utara 2. Kabupaten Minahasa 3. Kabupaten Minahasa Selatan 4. Kota Bitung	x		
172	Tomohon-Tumpaan	124° 30' 49.44"	124° 52' 13.49"	1° 1' 47.37"	1° 25' 35.72"	956	Provinsi Sulawesi Utara 1. Kabupaten Minahasa 2. Kabupaten Minahasa	x		

NO. CAT	NAMA CAT	KOORDINAT (BUJUR)		KOORDINAT (LINTANG)		LUAS CAT (Km ²)	LOKASI	KETERANGAN		
		a	b	c	a			b	c	
							Selatan 3. Kota Tomohon			
173	Sidate-Poigar	124° 8' 9.95"	124° 34' 24.20"	0° 54' 50.92"	1° 13' 0.35"	521	Provinsi Sulawesi Utara 1. Kabupaten Bolaang Mongondow 2. Kabupaten Minahasa Selatan	x		
174	Buyat	124° 36' 0.79"	124° 45' 39.90"	0° 50' 45.12"	0° 55' 41.45"	80	Provinsi Sulawesi Utara 1. Kabupaten Bolaang Mongondow 2. Kabupaten Minahasa Selatan	x		

NO. CAT	NAMA CAT	KOORDINAT (BUJUR)		KOORDINAT (LINTANG)		LUAS CAT (Km ²)	LOKASI	KETERANGAN		
		a	b	c	a			b	c	
175	Kotamobagu	124° 13' 14.52"	124° 28' 38.63"	0° 33' 48.56"	0° 52' 4.11"	414	Provinsi Sulawesi Utara 1. Kabupaten Bolaang Mongondow 2. Kabupaten Minahasa 3. Kota Kotamobagu	x		
176	Lolak	123° 55' 57.04"	124° 7' 53.91"	0° 50' 16.80"	0° 55' 33.96"	76	Provinsi Sulawesi Utara Kabupaten Bolaang Mongondow	x		
177	Dumoga-Kasio	123° 42' 32.38"	124° 12' 8.83"	0° 25' 51.89"	0° 44' 15.47"	684	Provinsi Sulawesi Utara Kabupaten Bolaang Mongondow	x		

NO. CAT	NAMA CAT	KOORDINAT (BUJUR)		KOORDINAT (LINTANG)		LUAS CAT (Km ²)	LOKASI	KETERANGAN		
								a	b	c
178	Molibagu	123° 56' 33.96"	124° 10' 38.41"	0° 21' 43.14"	0° 27' 21.40"	91	Provinsi Sulawesi Utara Kabupaten Bolaang Mongondow	x		
179	Mongalada	123° 34' 27.51"	123° 45' 36.06"	0° 17' 36.26"	0° 28' 4.70"	212	Provinsi Sulawesi Utara Kabupaten Bolaang Mongondow	x		
180	Bone	123° 30' 8.53"	123° 44' 6.89"	0° 24' 6.01"	0° 36' 50.34"	326	A. Provinsi Sulawesi Utara Kabupaten Bolaang Mongondow B. Provinsi Gorontalo Kabupaten Gorontalo		x	
181	Pinogu	123° 19' 40.13"	123° 30' 59.01"	0° 25' 59.34"	0° 32' 5.13"	112	Provinsi Gorontalo Kabupaten Bone Bolango	x		

NO. CAT	NAMA CAT	KOORDINAT (BUJUR)		KOORDINAT (LINTANG)		LUAS CAT (Km ²)	LOKASI	KETERANGAN		
								a	b	c
182	Tombulitato	123° 14' 24.94"	123° 22' 35.01"	0° 18' 31.27"	0° 21' 31.01"	35	Provinsi Gorontalo Kabupaten Bone Bolango	x		
183	Gorontalo	122° 41' 5.44"	123° 20' 27.85"	0° 26' 17.97"	0° 41' 10.08"	481	Provinsi Gorontalo 1. Kabupaten Gorontalo 2. Kabupaten Bone Bolango 3. Kota Gorontalo	x		
184	Molombulah	122° 21' 27.24"	122° 45' 20.84"	0° 34' 21.85"	0° 46' 30.52"	433	Provinsi Gorontalo 1. Kabupaten Gorontalo 2. Kabupaten Boalemo	x		

--

NO. CAT	NAMA CAT	KOORDINAT (BUJUR)		KOORDINAT (LINTANG)		LUAS CAT (Km ²)	LOKASI	KETERANGAN		
								a	b	c
185	Mahinoto	122° 13' 52.84"	122° 26' 39.50"	0° 44' 46.55"	0° 48' 10.63"	75	Provinsi Gorontalo Kabupaten Boalemo	x		
186	Soginti	121° 59' 7.08"	122° 10' 17.66"	0° 27' 17.64"	0° 35' 38.66"	59	Provinsi Gorontalo 1. Kabupaten Boalemo 2. Kabupaten Pohuwato	x		
187	Marisa	121° 42' 51.25"	121° 58' 52.96"	0° 24' 46.77"	0° 33' 33.44"	234	Provinsi Gorontalo Kabupaten Pohuwato	x		
188	Papajato	121° 19' 13.92"	121° 32' 12.69"	0° 28' 1.77"	0° 35' 1.03"	92	A. Provinsi Gorontalo Kabupaten Pohuwato B. Provinsi Sulawesi Tengah Kabupaten Parigi Moutong		x	

--

NO. CAT	NAMA CAT	KOORDINAT (BUJUR)		KOORDINAT (LINTANG)		LUAS CAT (Km ²)	LOKASI	KETERANGAN		
								a	b	c
189	Moutong-Tomini	120° 30' 29.75"	121° 15' 45.92"	0° 23' 51.28"	0° 36' 24.25"	606	Provinsi Sulawesi Tengah Kabupaten Parigi Moutong	x		
190	Buol	121° 6' 11.61"	121° 30' 21.83"	1° 2' 11.19"	1° 19' 4.83"	435	Provinsi Sulawesi Tengah Kabupaten Buol	x		
191	Ogomali	120° 46' 34.78"	120° 51' 0.01"	1° 4' 41.57"	1° 11' 6.95"	55	Provinsi Sulawesi Tengah Kabupaten Toli-Toli	x		
192	Ogawe	120° 23' 48.27"	120° 29' 0.16"	0° 44' 55.78"	0° 47' 39.48"	24	Provinsi Sulawesi Tengah Kabupaten Toli-Toli	x		
193	Butung	120° 5' 16.09"	120° 17' 7.77"	0° 42' 24.63"	0° 50' 58.04"	111	Provinsi Sulawesi Tengah 1. Kabupaten Donggala 2. Kabupaten Toli-Toli	x		

NO. CAT	NAMA CAT	KOORDINAT (BUJUR)	KOORDINAT (LINTANG)	LUAS CAT (Km ²)	LOKASI	KETERANGAN		
						a	b	c
194	Babatona	119° 56' 9.19" - 120° 5' 40.41"	0° 26' 9.154" - 0° 36' 9.74"	83	Provinsi Sulawesi Tengah Kabupaten Donggala	x		
195	Ladangkola	119° 50' 52.20" - 119° 56' 36.27"	0° 10' 34.08" - 0° 20' 22.00"	54	Provinsi Sulawesi Tengah Kabupaten Donggala	x		
196	Sinei	120° 2' 0.20" - 120° 6' 40.07"	0° 6' 4.12" - 0° 3' 38.90"	50	Provinsi Sulawesi Tengah Kabupaten Parigi Moutong	x		
197	Tambu	119° 51' 54.10" - 119° 54' 38.91"	-0° 0' 39.58" - -0° 5' 15.85"	22	Provinsi Sulawesi Tengah Kabupaten Donggala	x		
198	Tompis	119° 58' 5.24" - 120° 2' 29.25"	-0° 4' 41.52" - -0° 11' 19.40"	36	Provinsi Sulawesi Tengah Kabupaten Parigi Moutong	x		
199	Labea	119° 47' 48.08" - 119° 51' 23.75"	-0° 4' 52.13" - -0° 8' 1.39"	14	Provinsi Sulawesi Tengah Kabupaten Donggala	x		

NO. CAT	NAMA CAT	KOORDINAT (BUJUR)	KOORDINAT (LINTANG)	LUAS CAT (Km ²)	LOKASI	KETERANGAN		
						a	b	c
200	Palado	119° 36' 19.79" - 119° 44' 4.15"	-0° 0' 14.39" - -0° 8' 43.53"	52	Provinsi Sulawesi Tengah Kabupaten Donggala	x		
201	Tompe	119° 46' 50.11" - 119° 50' 43.63"	-0° 9' 17.95" - -0° 16' 26.81"	37	Provinsi Sulawesi Tengah Kabupaten Donggala	x		
202	Oti	119° 45' 5.58" - 119° 47' 27.97"	-0° 16' 25.50" - -0° 30' 41.50"	63	Provinsi Sulawesi Tengah Kabupaten Donggala	x		
203	Ampibabo	119° 58' 26.43" - 120° 4' 44.97"	-0° 13' 44.97" - -0° 40' 59.98"	149	Provinsi Sulawesi Tengah Kabupaten Parigi Moutong	x		
204	Tawaeli	119° 46' 27.83" - 119° 54' 44.26"	-0° 31' 42.75" - -0° 50' 24.70"	97	Provinsi Sulawesi Tengah 1. Kabupaten Donggala 2. Kota Palu	x		
205	Tindaki	120° 5' 11.82" - 120° 27' 9.29"	-0° 43' 6.54" - -1° 2' 33.55"	261	Provinsi Sulawesi Tengah Kabupaten Parigi Moutong	x		

NO. CAT	NAMA CAT	KOORDINAT (BUJUR)		KOORDINAT (LINTANG)		LUAS CAT (Km ²)	LOKASI	KETERANGAN		
		a	b	c	a			b	c	
206	Palu	119° 49' 28.27"	119° 57' 14.33"	-0° 51' 16.69"	-1° 20' 28.14"	313	Provinsi Sulawesi Tengah 1. Kabupaten Donggala 2. Kota Palu	x		
207	Pasangkayu	119° 17' 4.99"	119° 33' 44.90"	-1° 8' 48.83"	-1° 35' 15.30"	716	A. Provinsi Sulawesi Barat Kabupaten Mamuju Utara B. Provinsi Sulawesi Tengah Kabupaten Donggala		x	
208	Dapuran	119° 17' 58.41"	119° 31' 2.36"	-1° 33' 54.74"	-1° 53' 28.56"	279	Provinsi Sulawesi Barat 1. Kabupaten Mamuju Utara	x		

NO. CAT	NAMA CAT	KOORDINAT (BUJUR)		KOORDINAT (LINTANG)		LUAS CAT (Km ²)	LOKASI	KETERANGAN		
		a	b	c	a			b	c	
							2. Kabupaten Mamuju			
209	Bobo	119° 59' 31.33"	120° 14' 38.56"	-1° 5' 37.56"	-1° 16' 8.30"	130	Provinsi Sulawesi Tengah 1. Kabupaten Donggala 2. Kabupaten Poso 3. Kabupaten Parigi Moutong	x		
210	Langko	120° 0' 50.25"	120° 17' 17.83"	-1° 15' 7.83"	-1° 29' 31.83"	224	Provinsi Sulawesi Tengah 1. Kabupaten Donggala 2. Kabupaten Poso	x		
211	Watutua	120° 5' 41.76"	120° 26' 24.23"	-1° 17' 56.34"	-1° 43' 22.56"	795	Provinsi Sulawesi Tengah 1. Kabupaten Donggala	x		

NO. CAT	NAMA CAT	KOORDINAT (BUJUR)		KOORDINAT (LINTANG)		LUAS CAT (Km ²)	LOKASI	KETERANGAN		
								a	b	c
							2. Kabupaten Poso			
212	Poso	120° 32' 14.26"	120° 52' 12.04"	-1° 19' 26.59"	-1° 47' 47.04"	999	Provinsi Sulawesi Tengah 1. Kabupaten Poso 2. Kabupaten Tojo Una-Una	x		
213	Morowali	121° 28' 57.89"	121° 48' 30.74"	-1° 41' 52.69"	-1° 57' 25.14"	530	Provinsi Sulawesi Tengah Kabupaten Morowali	x		
214	Tojo	122° 4' 10.47"	122° 34' 0.05"	-1° 10' 52.11"	-1° 37' 1.12"	581	Provinsi Sulawesi Tengah Kabupaten Banggai	x		
215	Tomcang	122° 6' 19.63"	122° 17' 14.39"	-0° 47' 23.54"	-0° 59' 13.77"	215	Provinsi Sulawesi Tengah Kabupaten Banggai	x		
216	Luwuk	122° 40' 6.0"	123° 4' 59.16"	-0° 49' 28.82"	-1° 7' 58.78"	333	Provinsi Sulawesi Tengah Kabupaten Banggai	x		
217	Sobol	123° 7' 55.21"	123° 24' 8.19"	-0° 52' 15.62"	-1° 3' 22.78"	263	Provinsi Sulawesi Tengah Kabupaten Banggai	x		

NO. CAT	NAMA CAT	KOORDINAT (BUJUR)		KOORDINAT (LINTANG)		LUAS CAT (Km ²)	LOKASI	KETERANGAN		
								a	b	c
218	Peleng	122° 53' 21.99"	123° 9' 9.61"	-1° 10' 5.72"	-1° 35' 2.73"	678	Provinsi Sulawesi Tengah Kabupaten Banggai Kepulauan	x		
219	Tomori	121° 12' 31.40"	121° 29' 48.69"	-1° 55' 4.88"	-2° 4' 52.24"	175	Provinsi Sulawesi Tengah Kabupaten Morowali	x		
220	Wasopote	120° 48' 11.51"	121° 21' 47.87"	-1° 57' 0.67"	-2° 25' 28.86"	1306	A. Provinsi Sulawesi Tengah Kabupaten Morowali B. Provinsi Sulawesi Selatan Kabupaten Luwu Timur		x	
221	Sampaga	119° 7' 23.16"	119° 23' 35.83"	-1° 57' 9.03"	-2° 28' 10.23"	837	Provinsi Sulawesi Barat Kabupaten Mamuju	x		

NO. CAT	NAMA CAT	KOORDINAT (BUJUR)		KOORDINAT (LINTANG)		LUAS CAT (Km ²)	LOKASI	KETERANGAN		
								a	b	c
222	Pindolo	120° 41' 25.92"	120° 48' 11.71"	-2° 0' 57.82"	-2° 11' 36.47"	121	Provinsi Sulawesi Tengah Kabupaten Poso	x		
223	Tanoa	121° 31' 18.55"	121° 49' 23.65"	-2° 8' 0.34"	-2° 18' 5.06"	156	Provinsi Sulawesi Tengah Kabupaten Morowali	x		
224	Bone-Bone	120° 7' 10.92"	121° 8' 38.58"	-2° 24' 30.28"	-2° 57' 46.25"	2230	Provinsi Sulawesi Selatan 1. Kabupaten Luwu Timur 2. Kabupaten Luwu Utara 3. Kabupaten Luwu 4. Kota Palopo	x		
225	Lelewowo	121° 3' 25.31"	121° 14' 0.90"	-2° 53' 0.36"	-2° 59' 57.59"	135	A. Provinsi Sulawesi Selatan Kabupaten Luwu Timur		x	

NO. CAT	NAMA CAT	KOORDINAT (BUJUR)		KOORDINAT (LINTANG)		LUAS CAT (Km ²)	LOKASI	KETERANGAN		
								a	b	c
							B. Provinsi Sulawesi Tenggara Kabupaten Kolaka Utara			
226	Polewali	119° 6' 6.12"	119° 24' 50.21"	-3° 18' 33.22"	-3° 31' 2.10"	327	Provinsi Sulawesi Barat Kabupaten Polewali Mandar	x		
227	Kolosi	119° 45' 25.63"	119° 49' 2.78"	-3° 18' 53.56"	-3° 29' 9.41"	86	Provinsi Sulawesi Selatan Kabupaten Enrekang	x		
228	Padangsapa	120° 12' 53.69"	120° 25' 16.22"	-3° 2' 43.72"	-3° 29' 48.69"	422	Provinsi Sulawesi Selatan Kabupaten Luwu	x		
229	Pinrang-Sidenreng	119° 26' 57.24"	120° 5' 1.27"	-3° 30' 31.42"	-4° 25' 58.23"	2270	Provinsi Sulawesi Selatan 1. Kabupaten Pinrang 2. Kabupaten	x		

NO. CAT	NAMA CAT	KOORDINAT (BUJUR)		KOORDINAT (LINTANG)		LUAS CAT (Km ²)	LOKASI	KETERANGAN		
								a	b	c
							Sidenreng Rappang 3. 3. Kabupaten Soppeng 4. 4. Kabupaten Wajo 5. 5. Kabupaten Enrekang			
230	Siwa-Pompanua	120° 4' - 120° 26' 18.81" - 32.44"	-3° 33' - -4° 25' 14.56" - 9.85"	939	Provinsi Sulawesi Selatan 1. Kabupaten Luwu 2. Kabupaten Wajo 3. Kabupaten Bone	x				
231	Barru	119° 34' - 119° 42' 44.68" - 50.09"	-4° 19' - -4° 33' 3.07" - 39.70"	134	Provinsi Sulawesi Selatan Kabupaten Barru	x				

NO. CAT	NAMA CAT	KOORDINAT (BUJUR)		KOORDINAT (LINTANG)		LUAS CAT (Km ²)	LOKASI	KETERANGAN		
								a	b	c
232	Pangkajene	119° 27' - 119° 45' 44.18" - 42.32"	-4° 33' - -5° 6' 52.47" - 35.59"	2229	Provinsi Sulawesi Selatan 1. Kabupaten Pangkajene Kepulauan Maros 2. Kabupaten Maros	x				
233	Makassar	119° 20' - 119° 34' 54.25" - 40.22"	-5° 5' - -5° 32' 29.59" - 44.93"	580	Provinsi Sulawesi Selatan 1. Kota Makassar 2. Kabupaten Takalar 3. Kabupaten Gowa 4. Kabupaten Maros	x				
234	Gowa	119° 44' - 120° 14' 2.35" - 17.85"	-5° 10' - -5° 23' 28.44" - 8.69"	482	Provinsi Sulawesi Selatan 1. Kabupaten Gowa 2. Kabupaten Sinjai	x				

NO. CAT	NAMA CAT	KOORDINAT (BUJUR)	KOORDINAT (LINTANG)	LUAS CAT (Km ²)	LOKASI	KETERANGAN		
						a	b	c
					3. Kabupaten Bulukumba			
235	Sinjai	120° 12' 40.69" - 120° 18' 1.53"	-5° 0' 47.94" - -5° 13' 54.87"	81	Provinsi Sulawesi Selatan 1. Kabupaten Bone 2. Kabupaten Sinjai	x		
236	Bantaeng	119° 43' 52.10" - 120° 16' 20.58"	-5° 18' 11.03" - -5° 42' 24.45"	1433	Provinsi Sulawesi Selatan 1. Kabupaten Jeneponto 2. Kabupaten Bantaeng 3. Kabupaten Bulukumba 4. Kabupaten Sinjai 5. Kabupaten Gowa	x		

NO. CAT	NAMA CAT	KOORDINAT (BUJUR)	KOORDINAT (LINTANG)	LUAS CAT (Km ²)	LOKASI	KETERANGAN		
						a	b	c
237	Bira	120° 16' 49.48" - 120° 27' 27.95"	-5° 25' 26.26" - -5° 38' 0.61"	230	Provinsi Sulawesi Selatan Kabupaten Bulukumba	x		
238	Selayar	120° 24' 27.58" - 120° 33' 3.47"	-5° 46' 39.26" - -6° 30' 23.01"	656	Provinsi Sulawesi Selatan Kabupaten Selayar	x		
239	Bungku	121° 51' 30.06" - 122° 22' 14.51"	-3° 38' 37.25" - -4° 22' 51.81"	2269	Provinsi Sulawesi Tenggara 1. Kabupaten Konawe 2. Kabupaten Konawe Selatan 3. Kabupaten Kolaka	x		
240	Kolaka	121° 32' 28.42" - 121° 42' 37.84"	-4° 1' 35.28" - -4° 11' 52.94"	129	Provinsi Sulawesi Tenggara Kabupaten Kolaka	x		

NO. CAT	NAMA CAT	KOORDINAT (BUJUR)	KOORDINAT (LINTANG)	LUAS CAT (Km ²)	LOKASI	KETERANGAN		
						a	b	c
241	Raromecto	122° 18' - 122° 29' 28.25" - 25.63"	-3° 56' - -4° 4' 45.96" - 54.58"	126	Provinsi Sulawesi Tenggara 1. Kabupaten Konawe 2. Kabupaten Konawe Selatan 3. Kota Kendari	x		
242	Rawua	122° 23' - 122° 32' 47.80" - 16.10"	-3° 48' - -4° 6' 41.59" - 31.25"	256	Provinsi Sulawesi Tenggara 1. Kabupaten Konawe 2. Kabupaten Konawe Selatan 3. Kota Kendari	x		
243	Tangketada	121° 27' - 121° 39' 59.21" - 56.77"	-4° 11' - -4° 33' 54.88" - 43.43"	347	Provinsi Sulawesi Tenggara Kabupaten Kolaka	x		

NO. CAT	NAMA CAT	KOORDINAT (BUJUR)	KOORDINAT (LINTANG)	LUAS CAT (Km ²)	LOKASI	KETERANGAN		
						a	b	c
244	Andoolo	122° 7' - 122° 25' 9.07" - 13.70"	-4° 19' - -4° 25' 52.27" - 38.84"	163	Provinsi Sulawesi Tenggara Kabupaten Konawe Selatan	x		
245	Ambesia	122° 21' - 122° 38' 7.09" - 57.16"	-4° 16' - -4° 27' 7.36" - 9.58"	162	Provinsi Sulawesi Tenggara Kabupaten Konawe Selatan	x		
246	Ewolangka	121° 27' - 121° 43' 17.43" - 11.87"	-4° 30' - -4° 47' 2.70" - 48.65"	436	Provinsi Sulawesi Tenggara 1. Kabupaten Bombana 2. Kabupaten Kolaka	x		
247	Weputang	121° 39' - 121° 47' 35.64" - 9.83"	-4° 43' - -4° 50' 42.87" - 56.02"	66	Provinsi Sulawesi Tenggara Kabupaten Bombana	x		
248	Tinanggea	122° 0' - 122° 13' 7.82" - 44.84"	-4° 27' - -4° 41' 4.64" - 15.19"	144	Provinsi Sulawesi Tenggara 1. Kabupaten	x		

NO. CAT	NAMA CAT	KOORDINAT (BUJUR)		KOORDINAT (LINTANG)		LUAS CAT (Km ²)	LOKASI	KETERANGAN		
		a	b	c	a			b	c	
							Bombana 2. Kabupaten Konawe Selatan			
249	Muna	122° 15' 54.30"	122° 46' 6.22"	-4° 36' 32.72"	-5° 26' 21.58"	213	Provinsi Sulawesi Tenggara 1. Kabupaten Muna 2. Kabupaten Buton	x		
250	Labuhan Tobelo	122° 56' 50.94"	123° 9' 49.62"	-4° 22' 0.52"	-4° 37' 28.22"	260	Provinsi Sulawesi Tenggara Kabupaten Muna	x		
251	Bangbong	122° 49' 54.25"	122° 53' 59.98"	-4° 30' 43.48"	-4° 41' 46.59"	69	Provinsi Sulawesi Tenggara Kabupaten Muna	x		
252	Lambale	122° 53' 45.96"	123° 4' 59.31"	-4° 32' 37.08"	-4° 50' 8.16"	347	Provinsi Sulawesi Tenggara Kabupaten Muna	x		
253	Ereke	123° 4' 7.74"	123° 12' 45.89"	-4° 37' 26.43"	-4° 52' 5.29"	157	Provinsi Sulawesi Tenggara Kabupaten Muna	x		

NO. CAT	NAMA CAT	KOORDINAT (BUJUR)		KOORDINAT (LINTANG)		LUAS CAT (Km ²)	LOKASI	KETERANGAN		
		a	b	c	a			b	c	
254	Lebo	122° 44' 14.21"	122° 56' 1.59"	-4° 40' 27.92"	-5° 13' 53.75"	591	Provinsi Sulawesi Tenggara 1. Kabupaten Muna 2. Kabupaten Buton	x		
255	Konde	122° 51' 27.59"	122° 59' 42.56"	-4° 48' 22.41"	-5° 14' 15.68"	339	Provinsi Sulawesi Tenggara 1. Kabupaten Muna 2. Kabupaten Buton	x		
256	Bau-Bau	122° 33' 18.22"	122° 53' 54.73"	-5° 13' 12.81"	-5° 42' 5.01"	976	Provinsi Sulawesi Tenggara 1. Kabupaten Buton 2. Kota Baubau	x		
257	Kaliwinto	122° 51' 22.38"	122° 58' 32.39"	-5° 14' 14.92"	-5° 26' 32.69"	128	Provinsi Sulawesi Tenggara Kabupaten Buton	x		
258	Lasilimu	122° 58' 45.12"	123° 13' 31.37"	-5° 12' 13.98"	-5° 26' 35.71"	307	Provinsi Sulawesi Tenggara Kabupaten Buton	x		

NO. CAT	NAMA CAT	KOORDINAT (BUJUR)	KOORDINAT (LINTANG)	LUAS CAT (Km ²)	LOKASI	KETERANGAN		
						a	b	c
259	Denpasar-Tabanan	114° 58' - 115° 30' 7.44" 53.62"	-8° 12' - -8° 46' 24.03" 30.91"	2080	Provinsi Bali 1. Kabupaten Badung 2. Kabupaten Bangli 3. Kabupaten Buleleng 4. Kabupaten Karangasem 5. Kabupaten Klungkung 6. Kabupaten Gianyar 7. Kabupaten Tabanan	x		

NO. CAT	NAMA CAT	KOORDINAT (BUJUR)	KOORDINAT (LINTANG)	LUAS CAT (Km ²)	LOKASI	KETERANGAN		
						a	b	c
					8. Kota Denpasar			
260	Singaraja	114° 55' - 115° 12' 22.48" 54.72"	-8° 4' - -8° 20' 1.90" 19.43"	505	Provinsi Bali 1. Kabupaten Buleleng 2. Kabupaten Tabanan	x		
261	Amlapura	115° 29' - 115° 43' 40.74" 0.77"	-8° 20' - -8° 30' 10.89" 40.71"	200	Provinsi Bali Kabupaten Karangasem	x		
262	Negara	114° 26' - 114° 55' 11.99" 43.09"	-8° 10' - -8° 28' 52.78" 26.39"	418	Provinsi Bali 1. Kabupaten Jembrana 2. Kabupaten Tabanan	x		

NO. CAT	NAMA CAT	KOORDINAT (BUJUR)	KOORDINAT (LINTANG)	LUAS CAT (Km ²)	LOKASI	KETERANGAN		
						a	b	c
263	Gilimanuk	114° 25' - 114° 40' 40.36" 36.22"	-8° 5' - -8° 11' 33.75" 34.14"	131	Provinsi Bali 1. Kabupaten Buleleng 2. Kabupaten Jembrana	x		
264	Nusa Penida	115° 26' - 115° 37' 41.59" 41.97"	-8° 40' - -8° 49' 14.88" 5.37"	198	Provinsi Bali Kabupaten Klungkung	x		
265	Nusadua	115° 4' - 115° 14' 57.45" 6.11"	-8° 45' - -8° 50' 3.23" 52.39"	99	Provinsi Bali Kabupaten Badung	x		
266	Tejakula	115° 9' - 115° 42' 32.94" 25.29"	-8° 6' - -8° 23' 0.61" 48.83"	750	Provinsi Bali 1. Kabupaten Bangli 2. Kabupaten Buleleng 3. Kabupaten	x		

NO. CAT	NAMA CAT	KOORDINAT (BUJUR)	KOORDINAT (LINTANG)	LUAS CAT (Km ²)	LOKASI	KETERANGAN		
						a	b	c
					Karangasem			
267	Mataram-Selong	116° 3' - 116° 43' 33.84" 19.86"	-8° 22' - -8° 51' 29.66" 57.43"	2366	Provinsi Nusa Tenggara Barat 1. Kabupaten Lombok Barat 2. Kabupaten Lombok Timur 3. Kabupaten Lombok Tengah 4. Kota Mataram	x		
268	Tanjung -Sambelia	116° 3' - 116° 43' 28.44" 20.28"	-8° 12' - -8° 28' 46.44" 59.44"	1124	1. Provinsi Nusa Tenggara Barat 2. Kabupaten Lombok Barat 3. Kabupaten	x		

NO. CAT	NAMA CAT	KOORDINAT (BUJUR)	KOORDINAT (LINTANG)	LUAS CAT (Km ²)	LOKASI	KETERANGAN		
						a	b	c
					Lombok Timur 4. Kabupaten Lombok Tengah			
269	Sumbawa Besar	116° 52' 46.69" - 117° 34' 9.84"	-8° 21' 58.25" - -8° 46' 14.28"	1404	Provinsi Nusa Tenggara Barat 1. Kabupaten Sumbawa 2. Kabupaten Sumbawa Barat	x		
270	Empang	117° 53' 45.71" - 118° 12' 58.12"	-8° 38' 53.74" - -8° 48' 39.52"	345	Provinsi Nusa Tenggara Barat 1. Kabupaten Dompu 2. Kabupaten Sumbawa	x		

NO. CAT	NAMA CAT	KOORDINAT (BUJUR)	KOORDINAT (LINTANG)	LUAS CAT (Km ²)	LOKASI	KETERANGAN		
						a	b	c
271	Pekat	117° 41' 24" - 118° 15' 43.04"	-8° 11' 32.28" - -8° 33' 33.56"	977	Provinsi Nusa Tenggara Barat 1. Kabupaten Dompu 2. Kabupaten Bima	x		
272	Sanggar - Kilo	117° 42' 39.74" - 118° 35' 24.10"	-8° 4' 48.65" - -8° 33' 1.50"	1419	Provinsi Nusa Tenggara Barat 1. Kabupaten Bima 2. Kabupaten Dompu	x		
273	Dompu	118° 18' 50.58" - 118° 33' 25.89"	-8° 22' 7.26" - -8° 40' 49.64"	375	Provinsi Nusa Tenggara Barat 1. Kabupaten Dompu 2. Kabupaten Bima	x		

NO. CAT	NAMA CAT	KOORDINAT (BUJUR)		KOORDINAT (LINTANG)		LUAS CAT (Km ²)	LOKASI	KETERANGAN		
		a	b	c	a			b	c	
274	Bima	118° 30' 8.34"	118° 56' 31.68"	-8° 15' 48.43"	-8° 38' 32.96"	1102	Provinsi Nusa Tenggara Barat 1. Kabupaten Bima 2. Kota Bima	x		
275	Tawali-Sape	118° 53' 13.49"	119° 3' 28.8"	-8° 17' 25.15"	-8° 38' 24.14"	363	Provinsi Nusa Tenggara Barat Kabupaten Bima	x		
276	Labuanbajo	119° 47' 52.8"	120° 4' 32.63"	-8° 25' 15.82"	-8° 47' 44.72"	413	Provinsi Nusa Tenggara Timur Kabupaten Manggarai Barat	x		
277	Lempe	120° 3' 58.96"	120° 27' 15.73"	-8° 17' 51.01"	-8° 31' 10.40"	398	Provinsi Nusa Tenggara Timur 1. Kabupaten Manggarai	x		

NO. CAT	NAMA CAT	KOORDINAT (BUJUR)		KOORDINAT (LINTANG)		LUAS CAT (Km ²)	LOKASI	KETERANGAN		
		a	b	c	a			b	c	
							2. Kabupaten Manggarai Barat			
278	Reo-Ritung	120° 30' 5.904"	121° 4' 23.84"	-8° 14' 40.2"	-8° 32' 58.91"	813	Provinsi Nusa Tenggara Timur 1. Kabupaten Manggarai 2. Kabupaten Ngada	x		
279	Ruteng	119° 50' 12.45"	121° 22' 35.4"	-8° 32' 14.19"	-8° 57' 34.56"	3724	Provinsi Nusa Tenggara Timur 1. Kabupaten Ngada 2. Kabupaten Manggarai	x		

NO. CAT	NAMA CAT	KOORDINAT (BUJUR)	KOORDINAT (LINTANG)	LUAS CAT (Km ²)	LOKASI	KETERANGAN		
						a	b	c
					3. Kabupaten Manggarai Barat			
280	Bajawa	120° 55' 25.75" - 121° 20' 51.18"	-8° 28' 10.88" - -8° 50' 8.24"	10970	Provinsi Nusa Tenggara Timur Kabupaten Ngada	x		
281	Maurole	121° 48' 32.18" - 121° 56' 37.75"	-8° 29' 53.76" - -8° 37' 8.59"	140	Provinsi Nusa Tenggara Timur Kabupaten Ende	x		
282	Ende	121° 33' 36.17" - 121° 52' 35.72"	-8° 41' 59.10" - -8° 53' 36.17"	394	Provinsi Nusa Tenggara Timur Kabupaten Ende	x		
283	Maumere	122° 3' 4.82" - 122° 41' 19.75"	-8° 23' 51.83" - -8° 43' 18.71"	800	Provinsi Nusa Tenggara Timur Kabupaten Sikka	x		

NO. CAT	NAMA CAT	KOORDINAT (BUJUR)	KOORDINAT (LINTANG)	LUAS CAT (Km ²)	LOKASI	KETERANGAN		
						a	b	c
284	Larantuka	122° 3' 11.59" - 123° 1' 26.4"	-8° 12' 42.95" - -8° 45' 59.31"	1030	Provinsi Nusa Tenggara Timur 1. Kabupaten Flores Timur 2. Kabupaten Sikka	x		
285	Kutabura-Lamaayang	122° 36' 53.05" - 122° 58' 1.45"	-8° 8' 20.38" - -8° 27' 41.94"	330	Provinsi Nusa Tenggara Timur Kabupaten Flores Timur	x		
286	Lewobunga	122° 44' 3.12" - 122° 58' 35.76"	-8° 3' 54.29" - -8° 13' 42.87"	139	Provinsi Nusa Tenggara Timur Kabupaten Flores Timur	x		
287	Liberapan	122° 52' 23.16" - 122° 57' 46.44"	-8° 29' 49.52" - -8° 37' 9.62"	82	Provinsi Nusa Tenggara Timur	x		

NO. CAT	NAMA CAT	KOORDINAT (BUJUR)		KOORDINAT (LINTANG)		LUAS CAT (Km ²)	LOKASI	KETERANGAN		
								a	b	c
							Kabupaten Flores Timur			
288	Balauwak	122° 55' 23.50"	123° 10' 2.06"	-8° 26' 29.86"	-8° 33' 21.90"	70	Provinsi Nusa Tenggara Timur Kabupaten Flores Timur	x		
289	Mananga	122° 57' 1.08"	123° 10' 11.28"	-8° 25' 28.34"	-8° 32' 14.93"	70	Provinsi Nusa Tenggara Timur Kabupaten Flores Timur	x		
290	Waiwadan	123° 0' 6.84"	123° 20' 5.28"	-8° 13' 32.30"	-8° 24' 53.60"	333	Provinsi Nusa Tenggara Timur Kabupaten Flores Timur	x		

NO. CAT	NAMA CAT	KOORDINAT (BUJUR)		KOORDINAT (LINTANG)		LUAS CAT (Km ²)	LOKASI	KETERANGAN		
								a	b	c
291	Waiwerang	123° 0' 35.59"	123° 17' 27.83"	-8° 19' 8.35"	-8° 24' 49.35"	173	Provinsi Nusa Tenggara Timur Kabupaten Flores Timur	x		
292	Lewoleba	123° 12' 31.68"	123° 44' 12.72"	-8° 12' 54.54"	-8° 31' 38.84"	535	Provinsi Nusa Tenggara Timur Kabupaten Lembata	x		
293	Iliwatulolo	123° 12' 46.03"	123° 45' 22.73"	-8° 15' 30.47"	-8° 35' 11.62"	542	Provinsi Nusa Tenggara Timur Kabupaten Lembata	x		
294	Balaurik	123° 41' 37.68"	123° 46' 47.72"	-8° 11' 47.27"	-8° 17' 48.18"	27	Provinsi Nusa Tenggara Timur Kabupaten Lembata	x		

NO. CAT	NAMA CAT	KOORDINAT (BUJUR)		KOORDINAT (LINTANG)		LUAS CAT (Km ²)	LOKASI	KETERANGAN		
		a	b	c	a			b	c	
295	Wairiang	123° 43' 57.31"	123° 54' 24.16"	-8° 10' 8.47"	-8° 14' 47.31"	60	Provinsi Nusa Tenggara Timur Kabupaten Lembata	x		
296	Wapoc	123° 44' 39.06"	123° 55' 18.84"	-8° 12' 33.55"	-8° 17' 5.53"	98	Provinsi Nusa Tenggara Timur Kabupaten Lembata	x		
297	Takourang	123° 54' 39.24"	124° 19' 10.69"	-8° 10' 27.26"	-8° 27' 1.66"	376	Provinsi Nusa Tenggara Timur Kabupaten Alor	x		
298	Delaki	123° 55' 41.57"	124° 19' 26.04"	-8° 11' 37.41"	-8° 33' 8.75"	367	Provinsi Nusa Tenggara Timur Kabupaten Alor	x		
299	Pasirputih	124° 23' 29.04"	124° 36' 16.92"	-8° 7' 34.57"	-8° 15' 33.29"	112	Provinsi Nusa Tenggara Timur Kabupaten Alor	x		

NO. CAT	NAMA CAT	KOORDINAT (BUJUR)		KOORDINAT (LINTANG)		LUAS CAT (Km ²)	LOKASI	KETERANGAN		
		a	b	c	a			b	c	
300	Kalabahi	124° 19' 55.92"	125° 8' 35.88"	-8° 8' 53.48"	-8° 26' 28.09"	1104	Provinsi Nusa Tenggara Timur Kabupaten Alor	x		
301	Werula	124° 20' 53.87"	125° 8' 41.28"	-8° 13' 21.48"	-8° 27' 47.05"	885	Provinsi Nusa Tenggara Timur Kabupaten Alor	x		
302	Waikabubak	118° 55' 41.16"	120° 1' 25.96"	-9° 21' 34.78"	-9° 53' 44.71"	2860	Provinsi Nusa Tenggara Timur 1. Kabupaten Sumba Barat 2. Kabupaten Sumba Timur	x		
303	Ngalu	120° 19' 4.89"	120° 49' 28.56"	-9° 37' 41.05"	-10° 13' 2"	1427	Provinsi Nusa Tenggara Timur Kabupaten Sumba Timur	x		

NO. CAT	NAMA CAT	KOORDINAT (BUJUR)		KOORDINAT (LINTANG)		LUAS CAT (Km ²)	LOKASI	KETERANGAN		
		a	b	c						
304	Kupang	123° 27' 24.48"	123° 56' 31.56"	-10° 0' 12.66"	-10° 21' 45.58"	660	Provinsi Nusa Tenggara Timur 1. Kabupaten Kupang 2. Kota Kupang	x		
305	Camplong	123° 55' 11.96"	124° 9' 13.14"	-9° 51' 31.45"	-10° 7' 13.02"	232	Provinsi Nusa Tenggara Timur Kabupaten Kupang	x		
306	Mina	124° 5' 30.48"	124° 32' 34.04"	-10° 0' 43.35"	-10° 10' 39.43"	311	Provinsi Nusa Tenggara Timur 1. Kabupaten Timor Tengah Selatan 2. Kabupaten Kupang	x		

NO. CAT	NAMA CAT	KOORDINAT (BUJUR)		KOORDINAT (LINTANG)		LUAS CAT (Km ²)	LOKASI	KETERANGAN		
		a	b	c						
307	Soe	124° 9' 51.41"	124° 21' 30.64"	-9° 43' 21.92"	-9° 56' 14.25"	162	Provinsi Nusa Tenggara Timur Kabupaten Timor Tengah Selatan	x		
308	Oemeu	124° 21' 47.77"	124° 53' 52.62"	-9° 23' 28.24"	-9° 46' 51.74"	1008	Provinsi Nusa Tenggara Timur 1. Kabupaten Timor Tengah Utara 2. Kabupaten Timor Tengah Selatan 3. Kabupaten Belu	x		

NO. CAT	NAMA CAT	KOORDINAT (BUJUR)		KOORDINAT (LINTANG)		LUAS CAT (Km ²)	LOKASI	KETERANGAN		
		a	b	c	a			b	c	
309	Besikama	124° 42' 38.38"	125° 5' 16.08"	-9° 24' 21.79"	-9° 52' 36.86"	481	Provinsi Nusa Tenggara Timur 1. Kabupaten Belu 2. Kabupaten Timor Tengah Selatan	x		
310	Aroki	124° 47' 3.77"	124° 53' 6.144"	-9° 13' 17.34"	-9° 22' 40.15"	88	Provinsi Nusa Tenggara Timur 1. Kabupaten Timor Tengah Utara 2. Kabupaten Belu	x		
311	Nemberala	122° 48' 9.99"	122° 57' 53.87"	-10° 44' 20.81"	-10° 56' 20.38"	236	Provinsi Nusa Tenggara Timur Kabupaten Rote Ndao	x		

NO. CAT	NAMA CAT	KOORDINAT (BUJUR)		KOORDINAT (LINTANG)		LUAS CAT (Km ²)	LOKASI	KETERANGAN		
		a	b	c	a			b	c	
312	Batutua	122° 57' 56.21"	123° 14' 26.62"	-10° 43' 24.27"	-10° 51' 48.04"	229	Provinsi Nusa Tenggara Timur Kabupaten Rote Ndao	x		
313	Rote	123° 9' 57.98"	123° 25' 33.15"	-10° 25' 41.43"	-10° 39' 7.79"	250	Provinsi Nusa Tenggara Timur Kabupaten Rote Ndao	x		
314	Ternate	127° 17' 24.72"	127° 23' 12.12"	0° 45' 15.77"	0° 52' 3.36"	106	Provinsi Maluku Utara Kota Ternate	x		
315	Tidore	127° 21' 41.4"	127° 27' 33.48"	0° 37' 22.51"	0° 45' 34.34"	108	Provinsi Maluku Utara Kota Tidore Kepulauan	x		
316	Daruba-Bere-Bere	128° 12' 9.72"	128° 41' 48.48"	1° 58' 56.75"	2° 38' 24.68"	486	Provinsi Maluku Utara Kabupaten Halmahera Utara	x		

NO. CAT	NAMA CAT	KOORDINAT (BUJUR)		KOORDINAT (LINTANG)		LUAS CAT (Km ²)	LOKASI	KETERANGAN		
		a	b	c	a			b	c	
317	Posi-Posi	127° 57' 20.88"	128° 4' 28.92"	2° 8' 50.30"	2° 13' 25.18"	58	Provinsi Maluku Utara 1. Kabupaten Halmahera Barat 2. Kabupaten Halmahera Utara	x		
318	Galela	127° 35' 25.99"	127° 55' 21.59"	1° 33' 44.75"	1° 54' 24.63"	704	Provinsi Maluku Utara 1. Kabupaten Halmahera Barat 2. Kabupaten Halmahera Utara	x		
319	Tobelo	127° 49' 4.46"	128° 2' 1.32"	1° 18' 1.88"	1° 48' 8.50"	763	Provinsi Maluku Utara Kabupaten Halmahera Utara	x		
320	Ibu	127° 23'	127° 44'	1° 11' 27.65"	1° 45' 46.55"	756	Provinsi Maluku Utara 1. Kabupaten	x		

NO. CAT	NAMA CAT	KOORDINAT (BUJUR)		KOORDINAT (LINTANG)		LUAS CAT (Km ²)	LOKASI	KETERANGAN		
		a	b	c	a			b	c	
		57.17"	51.77"	4"			Halmahera Barat 2. Kabupaten Halmahera Utara			
321	Kau	127° 32' 37.35"	127° 58' 53.32"	0° 23' 30.74"	1° 36' 41.17"	1941	Provinsi Maluku Utara 1. Kabupaten Halmahera Utara 2. Kabupaten Halmahera Selatan 3. Kabupaten Halmahera Barat 4. Kabupaten Halmahera Timur	x		

NO. CAT	NAMA CAT	KOORDINAT (BUJUR)		KOORDINAT (LINTANG)		LUAS CAT (Km ²)	LOKASI	KETERANGAN		
		a	b	c	a			b	c	
							5. Kabupaten Halmahera Tengah			
322	Jailolo-Sidangoli	127° 23' 49.92"	127° 52' 44.69"	0° 26' 9.276"	1° 28' 38.98"	1576	Provinsi Maluku Utara 1. Kabupaten Halmahera Tengah 2. Kabupaten Halmahera Utara 3. Kabupaten Halmahera Selatan 4. Kabupaten Halmahera Barat	x		

NO. CAT	NAMA CAT	KOORDINAT (BUJUR)		KOORDINAT (LINTANG)		LUAS CAT (Km ²)	LOKASI	KETERANGAN		
		a	b	c	a			b	c	
323	Payahie	127° 38' 47.80"	127° 43' 27.31"	0° 20' 25.00"	0° 26' 14.24"	95	Provinsi Maluku Utara Kabupaten Halmahera Tengah	x		
324	Mafa	127° 49' 53.87"	127° 56' 52.63"	0° 17' 27.97"	-0° 6' 36.54"	178	Provinsi Maluku Utara 1. Kabupaten Halmahera Tengah 2. Kabupaten Halmahera Selatan	x		
325	Sagea	128° 2' 15.51"	128° 8' 47.38"	0° 27' 13.14"	0° 33' 48.16"	95	Provinsi Maluku Utara Kabupaten Halmahera Tengah	x		
326	Wasile	128° 5' 12.12"	128° 22' 14.77"	1° 1' 20.67"	1° 27' 48.75"	565	Provinsi Maluku Utara Kabupaten Halmahera Timur	x		

NO. CAT	NAMA CAT	KOORDINAT (BUJUR)		KOORDINAT (LINTANG)		LUAS CAT (Km ²)	LOKASI	KETERANGAN		
		a	b	c	a			b	c	
327	Akelamo	128° 36' 37.96"	128° 45' 23.4"	1° 15' 2.43"	1° 35' 22.92"	362	Provinsi Maluku Utara Kabupaten Halmahera Timur	x		
328	Patani	128° 6' 42.82"	128° 54' 9"	0° 12' 38.56"	0° 44' 26.02"	753	Provinsi Maluku Utara 1. Kabupaten Halmahera Tengah 2. Kabupaten Halmahera Timur	x		
329	Wusi	128° 1' 2.85"	128° 55' 47.14"	-0° 9' 27.79"	-0° 19' 59.18"	74	Provinsi Maluku Utara Kabupaten Halmahera Selatan	x		
330	Kasiruta	127° 55' 47.91"	128° 1' 2.73"	-0° 9' 29.46"	-0° 19' 57.03"	259	Provinsi Maluku Utara Kabupaten Halmahera Selatan	x		

NO. CAT	NAMA CAT	KOORDINAT (BUJUR)		KOORDINAT (LINTANG)		LUAS CAT (Km ²)	LOKASI	KETERANGAN		
		a	b	c	a			b	c	
331	Mandioli	127° 6' 14.4"	127° 18' 5.76"	-0° 14' 51.65"	-0° 29' 38.99"	162	Provinsi Maluku Utara Kabupaten Halmahera Selatan	x		
332	Labuha	127° 9' 27"	127° 19' 46.2"	-0° 39' 32.38"	-0° 47' 46.54"	166	Provinsi Maluku Utara Kabupaten Halmahera Selatan	x		
333	Lansa	127° 27' 25.90"	127° 36' 35.24"	-0° 27' 12.13"	-0° 41' 1.37"	79	Provinsi Maluku Utara Kabupaten Halmahera Selatan	x		
334	Bisa	127° 37' 33.05"	127° 45' 30.95"	-0° 38' 45.06"	-0° 46' 12.10"	157	Provinsi Maluku Utara Kabupaten Halmahera Selatan	x		
335	Taino	127° 27' 46.08"	127° 41' 45.96"	-1° 11' 26.98"	-1° 17' 33.07"	56	Provinsi Maluku Utara Kabupaten Halmahera Selatan	x		

NO. CAT	NAMA CAT	KOORDINAT (BUJUR)		KOORDINAT (LINTANG)		LUAS CAT (Km ²)	LOKASI	KETERANGAN		
								a	b	c
336	Sesepe	127° 44' 42.68"	127° 49' 32.57"	-1° 21' 7.70"	-1° 27' 42.67"	159	Provinsi Maluku Utara Kabupaten Halmahera Selatan	x		
337	Jobubu	127° 48' 19.19"	128° 3' 40.95"	-1° 25' 24.42"	-1° 34' 3.49"	71	Provinsi Maluku Utara Kabupaten Halmahera Selatan	x		
338	Sanana	125° 57' 12.21"	126° 4' 14.88"	-2° 18' 33.76"	-2° 28' 23.20"	97	Provinsi Maluku Utara Kabupaten Kepulauan Sula	x		
339	Air Buaya	126° 15' 36.35"	126° 48' 7.47"	-3° 3' 34.70"	-3° 9' 15.77"	301	Provinsi Maluku Kabupaten Buru	x		
340	Leksula	126° 0' 11.73"	126° 37' 35.12"	-3° 11' 45.63"	-3° 48' 53.28"	1438	Provinsi Maluku Kabupaten Buru	x		

NO. CAT	NAMA CAT	KOORDINAT (BUJUR)		KOORDINAT (LINTANG)		LUAS CAT (Km ²)	LOKASI	KETERANGAN		
								a	b	c
341	Waeapo	126° 50' 16.43"	127° 7' 8.69"	-3° 16' 33.77"	-3° 33' 57.11"	381	Provinsi Maluku Kabupaten Buru	x		
342	Boano	127° 49' 19.92"	128° 0' 1.44"	-2° 54' 17.93"	-3° 2' 6.14"	124	Provinsi Maluku Kabupaten Seram Bagian Barat	x		
343	Kawa	128° 4' 6.24"	128° 25' 36.98"	-2° 50' 58.70"	-3° 2' 16.20"	275	Provinsi Maluku Kabupaten Seram Bagian Barat	x		
344	Laela	127° 53' 10.68"	127° 57' 34.43"	-3° 25' 39.79"	-3° 33' 39.82"	52	Provinsi Maluku Kabupaten Seram Bagian Barat	x		
345	Waesamu	128° 16' 13.54"	128° 23' 37.35"	-3° 12' 32.99"	-3° 22' 13.34"	98	Provinsi Maluku Kabupaten Seram Bagian Barat	x		

NO. CAT	NAMA CAT	KOORDINAT (BUJUR)		KOORDINAT (LINTANG)		LUAS CAT (Km ²)	LOKASI	KETERANGAN		
		a	b	c	a			b	c	
346	Hitulama	127° 54' 24.48"	128° 18' 38.87"	-3° 29' 13.45"	-3° 42' 58.49"	272	Provinsi Maluku Kabupaten Maluku Tengah	x		
347	Ambon	127° 54' 24.67"	128° 20' 48.48"	-3° 29' 55.43"	-3° 47' 6.61"	467	Provinsi Maluku Kabupaten Maluku Tengah	x		
348	Haruku	128° 23' 23.28"	128° 33' 57.6"	-3° 30' 20.34"	-3° 37' 55.31"	134	Provinsi Maluku Kabupaten Maluku Tengah	x		
349	Saparua	128° 32' 43.44"	128° 43' 7.88"	-3° 29' 18.02"	-3° 37' 40.04"	122	Provinsi Maluku Kabupaten Maluku Tengah	x		
350	Masohi	128° 51' 46.16"	129° 7' 56.66"	-3° 10' 23.39"	-3° 21' 14.47"	278	Provinsi Maluku Kabupaten Maluku Tengah	x		

NO. CAT	NAMA CAT	KOORDINAT (BUJUR)		KOORDINAT (LINTANG)		LUAS CAT (Km ²)	LOKASI	KETERANGAN		
		a	b	c	a			b	c	
351	Namea	128° 57' 36.09"	129° 4' 21.36"	-2° 47' 18.92"	-2° 54' 4.46"	92	Provinsi Maluku Kabupaten Maluku Tengah	x		
352	Wahai	129° 12' 44.26"	130° 29' 9.88"	-2° 45' 55.15"	-3° 6' 3.76"	1276	Provinsi Maluku 1. Kabupaten Seram Bagian Timur 2. Kabupaten Maluku Tengah	x		
353	Sawal	129° 4' 28.96"	129° 53' 50.37"	-2° 56' 1.11"	-3° 19' 5.7"	1070	Provinsi Maluku 1. Kabupaten Maluku Tengah 2. Kabupaten Seram Bagian Timur	x		

NO. CAT	NAMA CAT	KOORDINAT (BUJUR)		KOORDINAT (LINTANG)		LUAS CAT (Km ²)	LOKASI	KETERANGAN		
								a	b	c
354	Waru	130° 30' 23.54"	130° 52' 49.8"	-3° 6' 9.29"	-3° 52' 38.39"	811	Provinsi Maluku Kabupaten Seram Bagian Timur	x		
355	Kai Kecil	132° 36' 53.76"	132° 49' 22.21"	-5° 35' 27.45"	-5° 57' 6.18"	306	Provinsi Maluku Kabupaten Maluku Tenggara	x		
356	Kai Dulah	132° 44' 43.95"	132° 49' 16.83"	-5° 31' 12.84"	-5° 41' 47.59"	81	Provinsi Maluku Kabupaten Maluku Tenggara	x		
357	Kai Besar	132° 51' 6.03"	133° 11' 23.91"	-5° 15' 58.49"	-5° 59' 59.45"	513	Provinsi Maluku Kabupaten Maluku Tenggara	x		
358	Kola	134° 30' 32.52"	134° 42' 29.88"	-5° 25' 30.86"	-5° 35' 3.45"	218	Provinsi Maluku Kabupaten Kepulauan Aru	x		

NO. CAT	NAMA CAT	KOORDINAT (BUJUR)		KOORDINAT (LINTANG)		LUAS CAT (Km ²)	LOKASI	KETERANGAN		
								a	b	c
359	Komflane	134° 31' 55.81"	134° 46' 1.92"	-5° 34' 0.77"	-5° 44' 46.44"	300	Provinsi Maluku Kabupaten Kepulauan Aru	x		
360	Wokam	134° 19' 46.62"	134° 42' 48.95"	-5° 34' 8.50"	-6° 2' 6.80"	1006	Provinsi Maluku Kabupaten Kepulauan Aru	x		
361	Kobror	134° 15' 54.88"	134° 46' 55.80"	-5° 55' 32.14"	-6° 22' 31.13"	1737	Provinsi Maluku Kabupaten Kepulauan Aru	x		
362	Penambulan	134° 47' 55.51"	134° 54' 35.52"	-6° 17' 9.47"	-6° 28' 44.85"	137	Provinsi Maluku Kabupaten Kepulauan Aru	x		
363	Baun	134° 38' 25.81"	134° 45' 55.76"	-6° 26' 42.06"	-6° 34' 23.69"	100	Provinsi Maluku Kabupaten Kepulauan Aru	x		

...

NO. CAT	NAMA CAT	KOORDINAT (BUJUR)		KOORDINAT (LINTANG)		LUAS CAT (Km ²)	LOKASI	KETERANGAN		
		a	b	c	a			b	c	
364	Workai	134° 37' 22.64"	134° 45' 39.44"	-6° 34' 55.89"	-6° 47' 7.08"	163	Provinsi Maluku Kabupaten Kepulauan Aru	x		
365	Koba	134° 20' 54.14"	134° 38' 42.89"	-6° 16' 39.27"	-6° 32' 56.66"	406	Provinsi Maluku Kabupaten Kepulauan Aru	x		
366	Trangan	134° 2' 59.13"	134° 31' 57.33"	-6° 13' 50.89"	-6° 56' 42.69"	2069	Provinsi Maluku Kabupaten Kepulauan Aru	x		
367	Maikoor	134° 10' 34.14"	134° 26' 55.49"	-6° 1' 45.65"	-6° 20' 40.65"	294	Provinsi Maluku Kabupaten Kepulauan Aru	x		
368	Watidal	131° 42' 42.12"	131° 59' 4.56"	-7° 5' 56.44"	-7° 14' 53.09"	169	Provinsi Maluku Kabupaten Maluku Tenggara Barat	x		

...

NO. CAT	NAMA CAT	KOORDINAT (BUJUR)		KOORDINAT (LINTANG)		LUAS CAT (Km ²)	LOKASI	KETERANGAN		
		a	b	c	a			b	c	
369	Larat	131° 36' 47.65"	131° 44' 44.52"	-7° 8' 1.90"	-7° 13' 47.50"	66	Provinsi Maluku Kabupaten Maluku Tenggara Barat	x		
370	Saumlaki	131° 4' 45.84"	131° 21' 19.44"	-7° 49' 4.84"	-8° 1' 22.30"	131	Provinsi Maluku Kabupaten Maluku Tenggara Barat	x		
371	Selaru	130° 45' 16.92"	131° 10' 27.48"	-8° 4' 18.41"	-8° 20' 33.58"	66	Provinsi Maluku Kabupaten Maluku Tenggara Barat	x		
372	Seira	130° 57' 46.44"	131° 6' 0.99"	-7° 37' 52.72"	-7° 41' 53.01"	44	Provinsi Maluku Kabupaten Maluku Tenggara Barat	x		
373	Wuru	130° 49' 56.64"	130° 59' 54.24"	-7° 29' 31.45"	-7° 34' 21.54"	50	Provinsi Maluku Kabupaten Maluku Tenggara Barat	x		

NO. CAT	NAMA CAT	KOORDINAT (BUJUR)		KOORDINAT (LINTANG)		LUAS CAT (Km ²)	LOKASI	KETERANGAN		
		a	b	c	a			b	c	
374	Wiliaru	130° 58' 9.84"	131° 10' 12.72"	-7° 23' 59.06"	-7° 29' 49.92"	53	Provinsi Maluku Kabupaten Maluku Tenggara Barat	x		
375	Masela	129° 48' 15.48"	129° 55' 9.84"	-8° 5' 51.79"	-8° 13' 0.12"	50	Provinsi Maluku Kabupaten Maluku Tenggara Barat	x		
376	Tutuwawang	129° 34' 54.12"	129° 51' 43.92"	-7° 47' 28.57"	-8° 3' 38.20"	300	Provinsi Maluku Kabupaten Maluku Tenggara Barat	x		
377	Tela	129° 39' 10.05"	129° 42' 26.08"	-7° 57' 30.32"	-8° 1' 30.44"	31	Provinsi Maluku Kabupaten Maluku Tenggara Barat	x		
378	Emraing	129° 34' 33.6"	129° 41' 19.26"	-7° 52' 59.65"	-7° 57' 38.62"	53	Provinsi Maluku Kabupaten Maluku Tenggara Barat	x		

NO. CAT	NAMA CAT	KOORDINAT (BUJUR)		KOORDINAT (LINTANG)		LUAS CAT (Km ²)	LOKASI	KETERANGAN		
		a	b	c	a			b	c	
379	Wetan	129° 30' 23.4"	129° 33' 59.4"	-7° 50' 59.96"	-7° 57' 33.70"	38	Provinsi Maluku Kabupaten Maluku Tenggara Barat	x		
380	Lakor	128° 4' 21.36"	128° 13' 53.04"	-8° 12' 1.12"	-8° 16' 54.12"	113	Provinsi Maluku Kabupaten Maluku Tenggara Barat	x		
381	Moa	127° 45' 12.6"	128° 7' 19.56"	-8° 6' 15.16"	-8° 15' 46.8"	319	Provinsi Maluku Kabupaten Maluku Tenggara Barat	x		
382	Waigeo	130° 19' 6.32"	130° 41' 34.44"	-0° 8' 38.42"	-0° 32' 53.59"	334	Provinsi Papua Barat Kabupaten Raja Ampat	x		
383	Bokpapo	130° 32' 5.42"	130° 41' 10.57"	-0° 5' 7.36"	-0° 18' 19.19"	118	Provinsi Papua Barat Kabupaten Raja Ampat	x		

NO. CAT	NAMA CAT	KOORDINAT (BUJUR)		KOORDINAT (LINTANG)		LUAS CAT (Km ²)	LOKASI	KETERANGAN		
		a	b	c	a			b	c	
384	Wairemah	130° 42' 31.31"	131° 5' 52.31"	-0° 5' 25.08"	-0° 22' 16.97"	348	Provinsi Papua Barat Kabupaten Raja Ampat	x		
385	Batanta	130° 35' 34.49"	130° 46' 30.42"	-0° 47' 35.84"	-0° 52' 58.68"	98	Provinsi Papua Barat Kabupaten Raja Ampat	x		
386	Salawati	130° 40' 40.8"	131° 4' 15.69"	-1° 3' 25.79"	-1° 21' 32.08"	765	Provinsi Papua Barat 1. Kabupaten Raja Ampat 2. Kabupaten Sorong	x		
387	Teminabuan-Bintuni	130° 55' 38.28"	134° 2' 55.67"	-0° 51' 30.40"	-2° 18' 24.38"	23130	Provinsi Papua Barat 1. Kabupaten Teluk Bintuni 2. Kabupaten	x		

NO. CAT	NAMA CAT	KOORDINAT (BUJUR)		KOORDINAT (LINTANG)		LUAS CAT (Km ²)	LOKASI	KETERANGAN		
		a	b	c	a			b	c	
							Sorong Selatan 3. Kabupaten Sorong 4. Kota Sorong			
388	Atkari	129° 43' 4.08"	130° 27' 16.2"	-1° 39' 52.81"	-1° 54' 5.83"	985	Provinsi Papua Barat Kabupaten Raja Ampat	x		
389	Zaag	129° 58' 30.50"	130° 28' 12.06"	-1° 51' 9.76"	-2° 2' 18.16"	309	Provinsi Papua Barat Kabupaten Raja Ampat	x		
390	Timoforo	133° 8' 58.68"	133° 30' 52.29"	-1° 33' 6.52"	-1° 46' 44.86"	579	Provinsi Papua Barat Kabupaten Teluk Bintuni	x		
391	Kanoka-Babo	132° 43' 55.31"	134° 7' 55.31"	-2° 13' 36.77"	-4° 7' 22.12"	16870	Provinsi Papua Barat 1. Kabupaten Fak	x		

NO. CAT	NAMA CAT	KOORDINAT (BUJUR)		KOORDINAT (LINTANG)		LUAS CAT (Km ²)	LOKASI	KETERANGAN		
		a	b	c	a			b	c	
		28.2"					Fak 2. Kabupaten Teluk Bintuni 3. Kabupaten Teluk Wondama			
392	Manokwari	133° 31' 15.50"	134° 8' 13.92"	-0° 42' 42.01"	-1° 1' 58.52"	1452	Provinsi Papua Barat Kabupaten Manokwari	x		
393	Oransbari	134° 2' 15.80"	134° 16' 43.68"	-1° 11' 40.82"	-1° 25' 33.39"	307	Provinsi Papua Barat Kabupaten Manokwari	x		
394	Takubō	133° 43' 15.83"	134° 0' 6.2136"	-1° 38' 29.32"	-1° 51' 23.4"	345	Provinsi Papua Barat 1. Kabupaten Manokwari 2. Kabupaten Teluk	x		

NO. CAT	NAMA CAT	KOORDINAT (BUJUR)		KOORDINAT (LINTANG)		LUAS CAT (Km ²)	LOKASI	KETERANGAN		
		a	b	c	a			b	c	
							Bintuni			
395	Numfor	134° 47' 57.48"	134° 59' 40.56"	-0° 55' 18.91"	-1° 7' 58.19"	431	Provinsi Papua Kabupaten Biak Numfor	x		
396	Urema	134° 23' 21.66"	134° 40' 10.42"	-3° 9' 49.24"	-3° 31' 28.08"	513	Provinsi Papua Kabupaten Nabire	x		
397	Kaimana	133° 37' 35.76"	134° 57' 29.88"	-3° 11' 1.62"	-4° 2' 54.71"	6078	A. Provinsi Papua Barat Kabupaten Kaimana B. Provinsi Papua Kabupaten Nabire		x	
398	Omba	134° 37' 26.4"	134° 52' 16.88"	-3° 55' 56.50"	-4° 14' 20.62"	516	Provinsi Papua Barat Kabupaten Kaimana	x		

NO. CAT	NAMA CAT	KOORDINAT (BUJUR)		KOORDINAT (LINTANG)		LUAS CAT (Km ²)	LOKASI	KETERANGAN		
								a	b	c
399	Warsa	135° 21' 25.92"	135° 33' 7.42"	-0° 37' 12.11"	-0° 52' 37.74"	208	Provinsi Papua Kabupaten Biak Numfor	x		
400	Biak	135° 43' 56.04"	136° 23' 19.32"	-0° 44' 45.88"	-1° 12' 13.75"	1214	Provinsi Papua Kabupaten Biak Numfor	x		
401	Pom	135° 24' 32.4"	135° 39' 6.83"	-1° 35' 50.78"	-1° 41' 13.96"	155	Provinsi Papua Kabupaten Yapen Waropen	x		
402	Ansas	135° 38' 35.90"	135° 50' 47.19"	-1° 39' 31.86"	-1° 45' 53.96"	110	Provinsi Papua Kabupaten Yapen Waropen	x		
403	Serui	135° 59' 36.44"	136° 17' 2.94"	-1° 43' 36.43"	-1° 52' 12.53"	293	Provinsi Papua Kabupaten Yapen Waropen	x		

NO. CAT	NAMA CAT	KOORDINAT (BUJUR)		KOORDINAT (LINTANG)		LUAS CAT (Km ²)	LOKASI	KETERANGAN		
								a	b	c
404	Timur Samberbada	136° 16' 16.51"	136° 29' 59.10"	-1° 45' 20.62"	-1° 52' 0.55"	140	Provinsi Papua Kabupaten Kepulauan Yapen	x		
405	Nabire	135° 1' 23.50"	135° 38' 26.99"	-3° 11' 12.59"	-3° 45' 29.36"	1382	Provinsi Papua Kabupaten Nabire	x		
406	Legare	135° 46' 41.65"	135° 54' 47.84"	-3° 10' 23.94"	-3° 31' 51.96"	343	Provinsi Papua Kabupaten Nabire	x		
407	Ulawa	135° 36' 43.88"	135° 55' 36.89"	-3° 35' 56.35"	-3° 52' 40.69"	403	Provinsi Papua Kabupaten Nabire	x		
408	Agamanan	134° 33' 14.95"	135° 20' 2.42"	-3° 24' 2.56"	-4° 5' 2.86"	1372	A. Provinsi Papua Barat Kabupaten Kaimana B. Provinsi Papua		x	

NO. CAT	NAMA CAT	KOORDINAT (BUJUR)		KOORDINAT (LINTANG)		LUAS CAT (Km ²)	LOKASI	KETERANGAN		
		a	b	c	a			b	c	
							1. Kabupaten Mimika 2. Kabupaten Nabire			
409	Parekebo	135° 13' 25.02"	136° 5' 55.40"	-4° 3' 6.57"	-4° 17' 39.67"	1033	Provinsi Papua Kabupaten Mimika	x		
410	Warem-Demta	135° 41' 44.17"	140° 30' 54.44"	-1° 27' 32.00"	-3° 26' 35.20"	22630	Provinsi Papua 1. Kabupaten Nabire 2. Kabupaten Waropen 3. Kabupaten Sarmi 4. Kabupaten Jayapura	x		

NO. CAT	NAMA CAT	KOORDINAT (BUJUR)		KOORDINAT (LINTANG)		LUAS CAT (Km ²)	LOKASI	KETERANGAN		
		a	b	c	a			b	c	
411	Taritatu	136° 49' 23.29"	140° 23' 4.92"	-2° 28' 48.85"	-3° 51' 31.82"	25380	Provinsi Papua 1. Kabupaten Waropen 2. Kabupaten Sarmi 3. Kabupaten Jayapura 4. Kabupaten Puncak Jaya 5. Kabupaten Tolikara 6. Kabupaten Paniai 7. Kabupaten Keerom	x		

NO. CAT	NAMA CAT	KOORDINAT (BUJUR)		KOORDINAT (LINTANG)		LUAS CAT (Km ²)	LOKASI	KETERANGAN		
		a	b	c						
							8. Kabupaten Pegunungan Bintang 9. Kabupaten Tolikara			
412	Enarotali	135° 46' 26.89"	138° 57' 18.94"	-3° 42' 6.70"	-4° 22' 40.45"	8160	Provinsi Papua 1. Kabupaten Paniai 2. Kabupaten Puncak Jaya 3. Kabupaten Nabire 4. Kabupaten Mimika 5. Kabupaten Jayawijaya	x		

NO. CAT	NAMA CAT	KOORDINAT (BUJUR)		KOORDINAT (LINTANG)		LUAS CAT (Km ²)	LOKASI	KETERANGAN		
		a	b	c						
							6. Kabupaten Yahukimo			
413	Wamena	138° 42' 41.20"	139° 21' 0.70"	-3° 46' 10.51"	-4° 12' 25.05"	1766	Provinsi Papua 1. Kabupaten Jayawijaya 2. Kabupaten Yahukimo	x		
414	Hulu S.Senggi	140° 18' 1.71"	140° 31' 15.20"	-3° 0' 8.62"	-3° 7' 17.99"	180	Provinsi Papua Kabupaten Keerom	x		
415	Jayapura	140° 31' 55.17"	141° 0' 0"	-2° 32' 32.82"	-3° 1' 45.44"	1685	A. Provinsi Papua 1. Kabupaten Jayapura 2. Kabupaten Keerom			x

NO. CAT	NAMA CAT	KOORDINAT (BUJUR)		KOORDINAT (LINTANG)		LUAS CAT (Km ²)	LOKASI	KETERANGAN		
		a	b	c						
							B. Papua Nugini			
416	Timur Arso	140° 45' - 32.11"	140° 55' 37.20"	-3° 3' 56.55"	-3° 13' 12.03"	165	Provinsi Papua Kabupaten Keerom	x		
417	Lereh-Leweh	139° 55' - 6.87"	140° 40' 59.88"	-2° 56' 38.37"	-3° 32' 36.07"	7235	Provinsi Papua 1. Kabupaten Keerom 2. Kabupaten Jayapura	x		
418	Ubrub	140° 25' - 20.51"	140° 52' 46.34"	-3° 41' 38.97"	-3° 59' 59.87"	573	Provinsi Papua 1. Kabupaten Pegunungan Bintang 2. Kabupaten Keerom	x		

NO. CAT	NAMA CAT	KOORDINAT (BUJUR)		KOORDINAT (LINTANG)		LUAS CAT (Km ²)	LOKASI	KETERANGAN		
		a	b	c						
419	Mandala	139° 57' - 44.66"	140° 33' 30.67"	-4° 8' 10.21"	-4° 40' 4.43"	754	Provinsi Papua 1. Kabupaten Pegunungan Bintang 2. Kabupaten Yahukimo	x		
420	Nalco-Bime	139° 27' - 23.32"	141° 0' 0"	-4° 13' 50.47"	-5° 11' 28.15"	2902	Provinsi Papua 1. Kabupaten Pegunungan Bintang 2. Kabupaten Yahukimo	x		

NO. CAT	NAMA CAT	KOORDINAT (BUJUR)	KOORDINAT (LINTANG)	LUAS CAT (Km ²)	LOKASI	KETERANGAN		
						a	b	c
421	Timika-Merauke	134° 49' 35.15" 141° 0' 0"	-4° 5' 29.17" -9° 7' 59.88"	13160 9	A. Provinsi Papua 1. Kabupaten Mimika 2. Kabupaten Asmat 3. Kabupaten Mappi 4. Kabupaten Merauke 5. Kabupaten Boven Digul 6. Kabupaten Pegunungan Bintang			x

NO. CAT	NAMA CAT	KOORDINAT (BUJUR)	KOORDINAT (LINTANG)	LUAS CAT (Km ²)	LOKASI	KETERANGAN		
						a	b	c
					7. Kabupaten Yahukimo B. Papua Nugini			

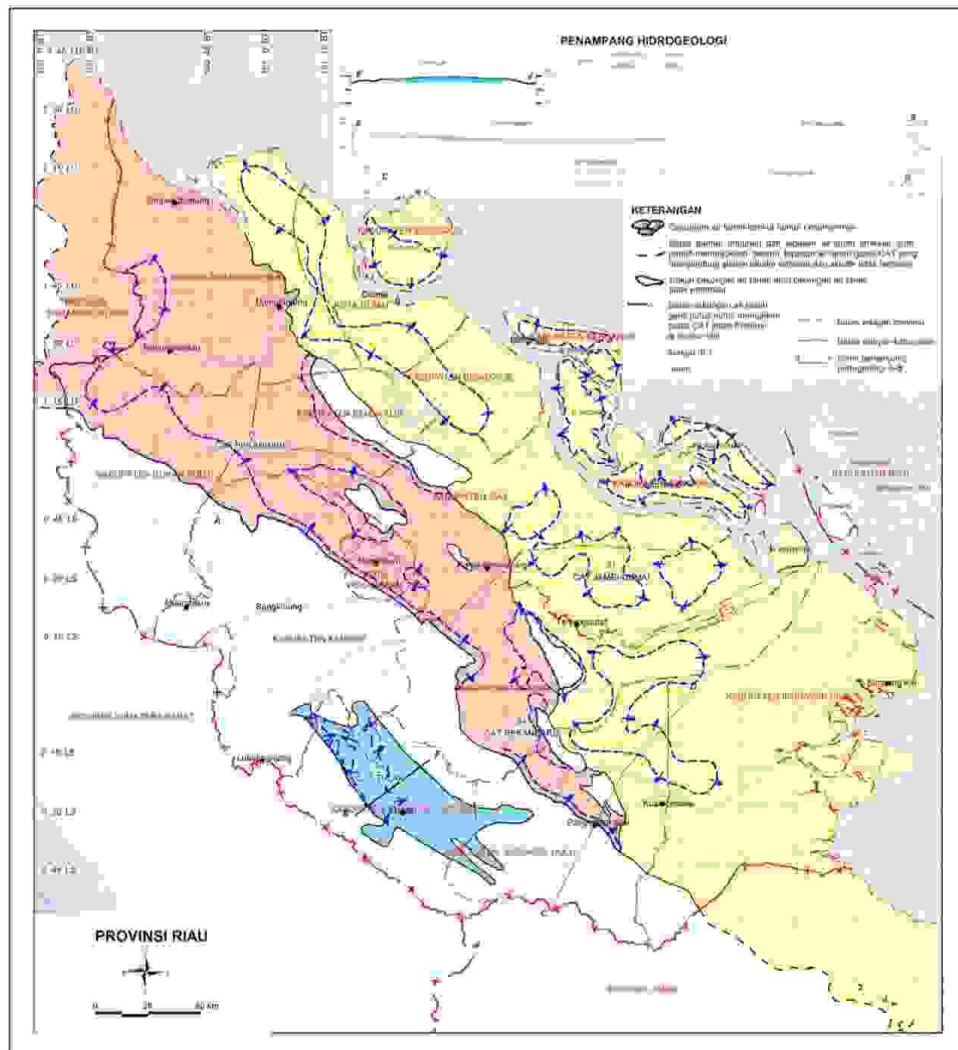
Keterangan

a	: CAT dalam provinsi	381 cekungan
b	: CAT lintas provinsi	36 cekungan
c	: CAT lintas negara	4 cekungan
Jumlah Cekungan Air Tanah		421 cekungan

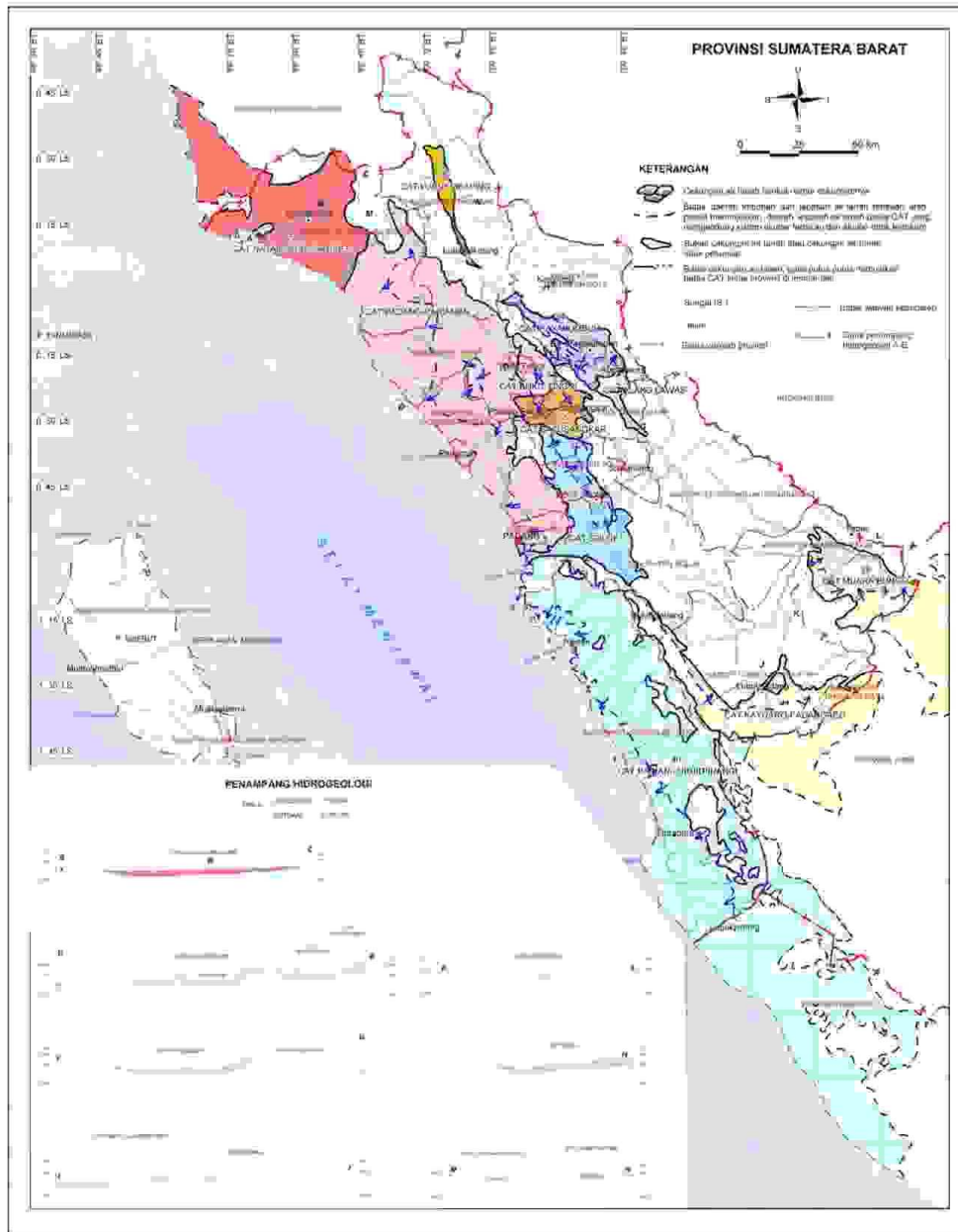
MENTERI ENERGI DAN SUMBER DAYA MINERAL
REPUBLIK INDONESIA,

IGNASIUS JONAN

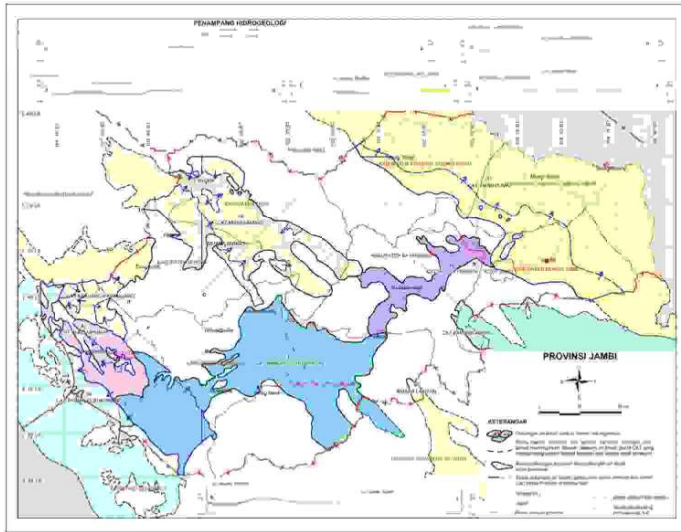
3. Provinsi Riau



4. Provinsi Sumatera Barat



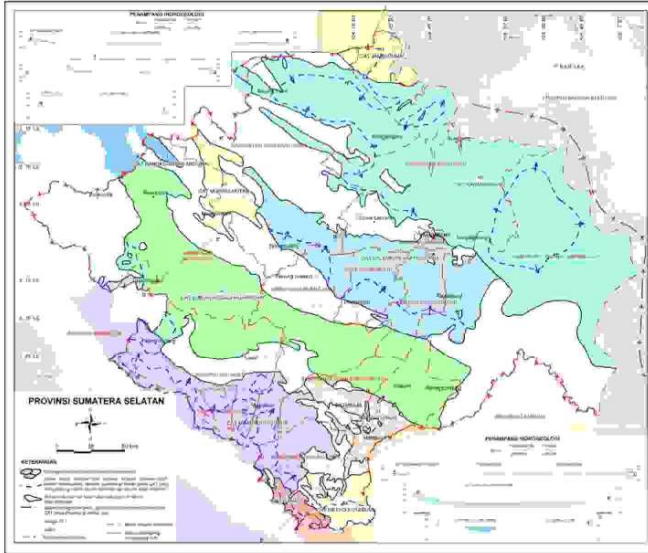
5. Provinsi Jambi



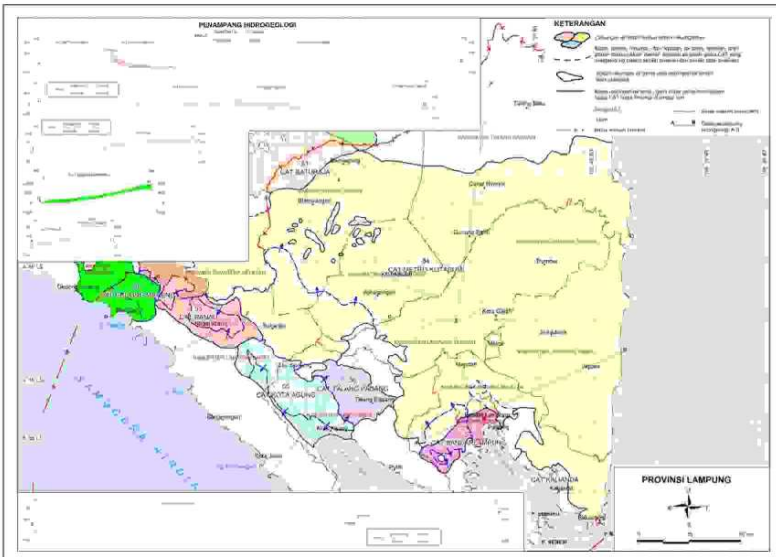
6. Provinsi Bengkulu



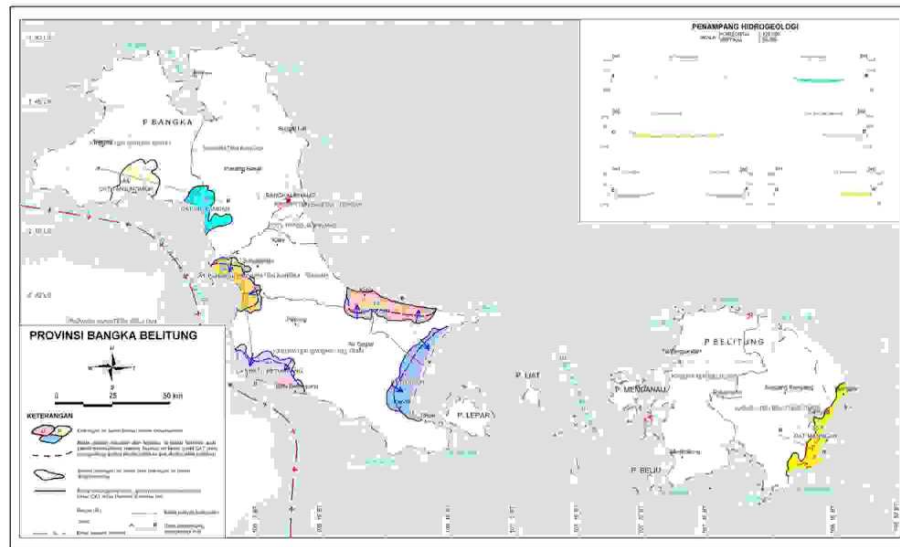
7. Provinsi Sumatera Selatan



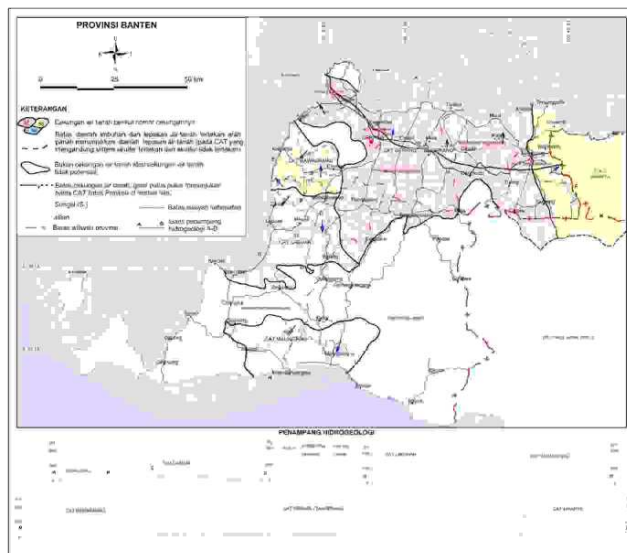
8. Provinsi Lampung



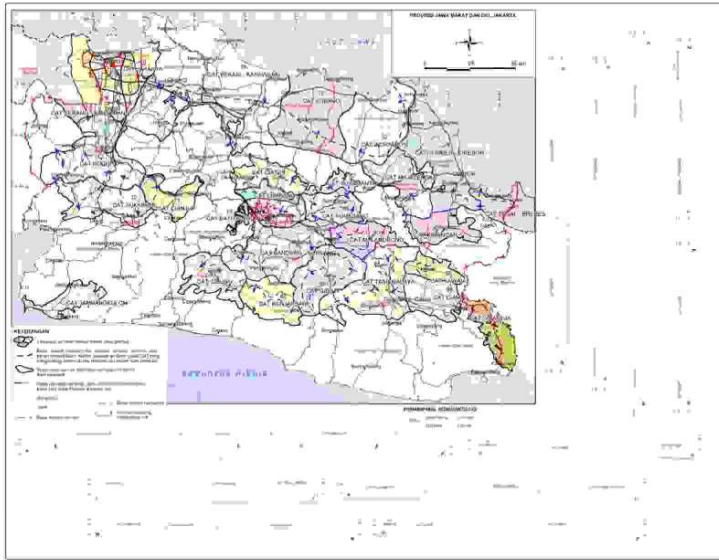
9. Provinsi Bangka Belitung



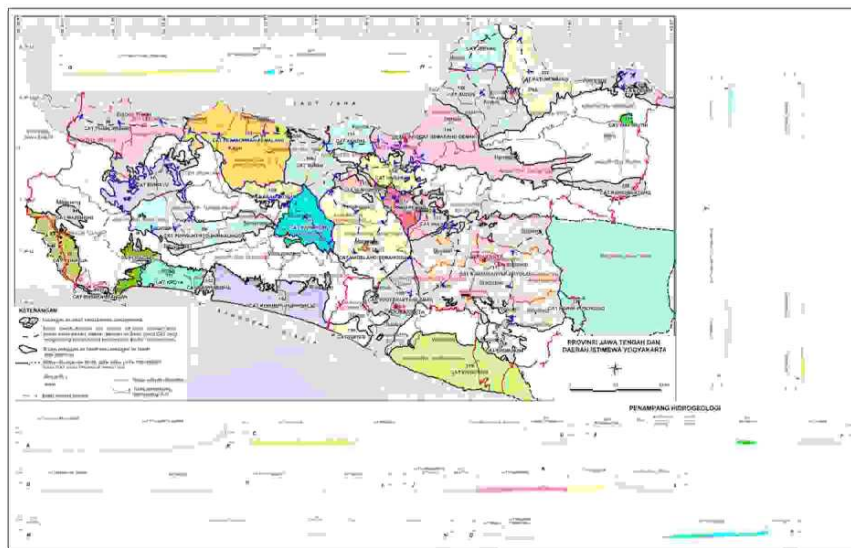
10. Provinsi Banten



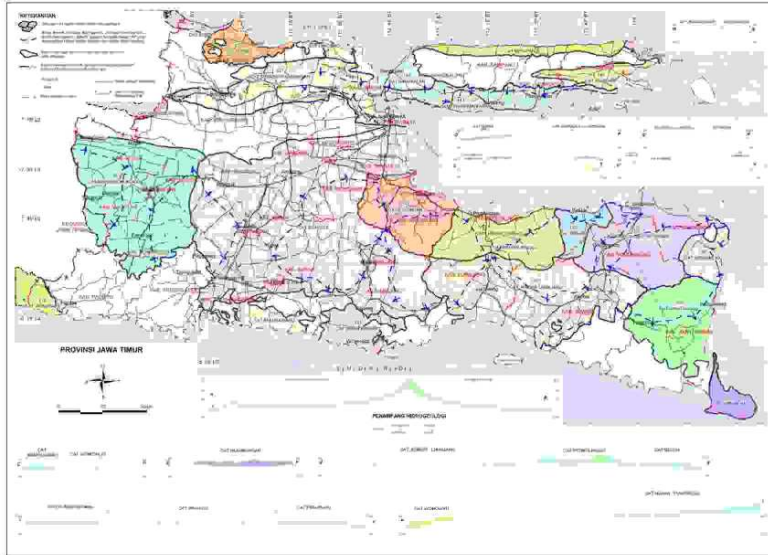
11. Provinsi Jawa Barat dan DKI Jakarta



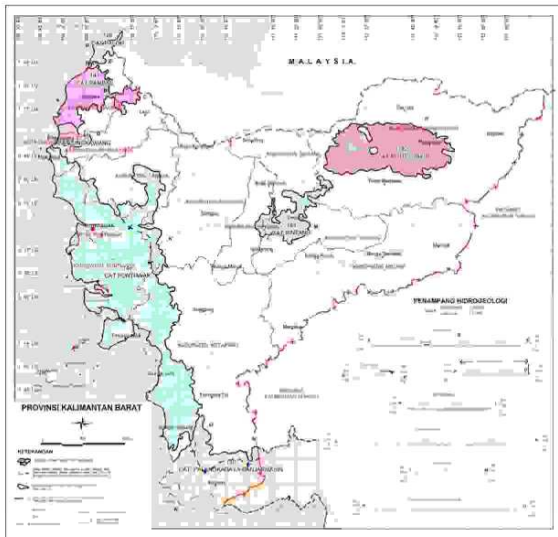
12. Provinsi Jawa Tengah dan Daerah Istimewa Yogyakarta



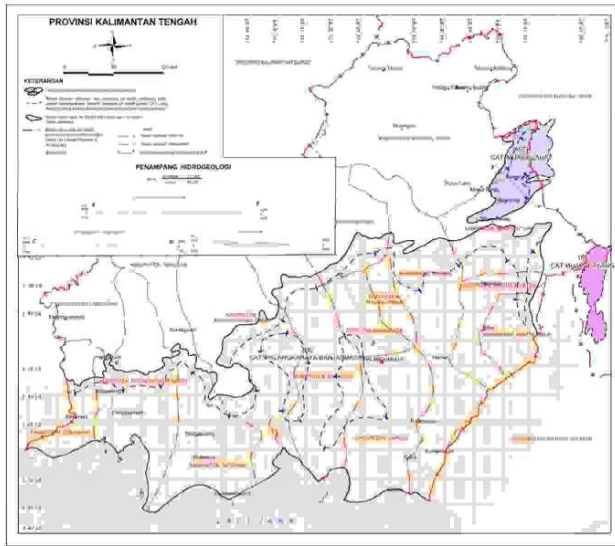
13. Provinsi Jawa Timur



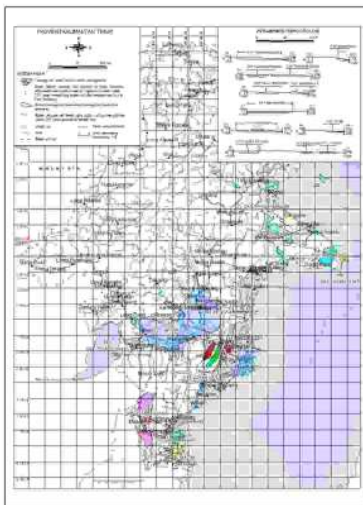
14. Provinsi Kalimantan Barat



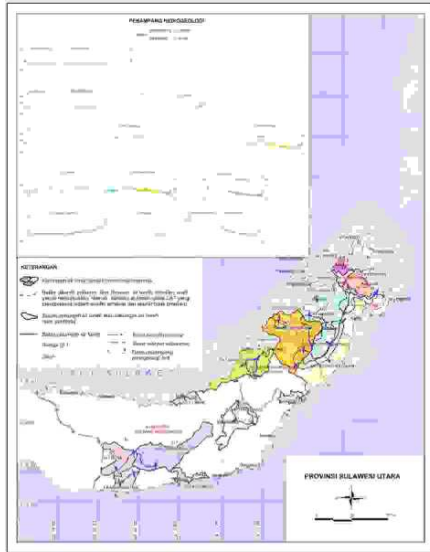
15. Provinsi Kalimantan Tengah



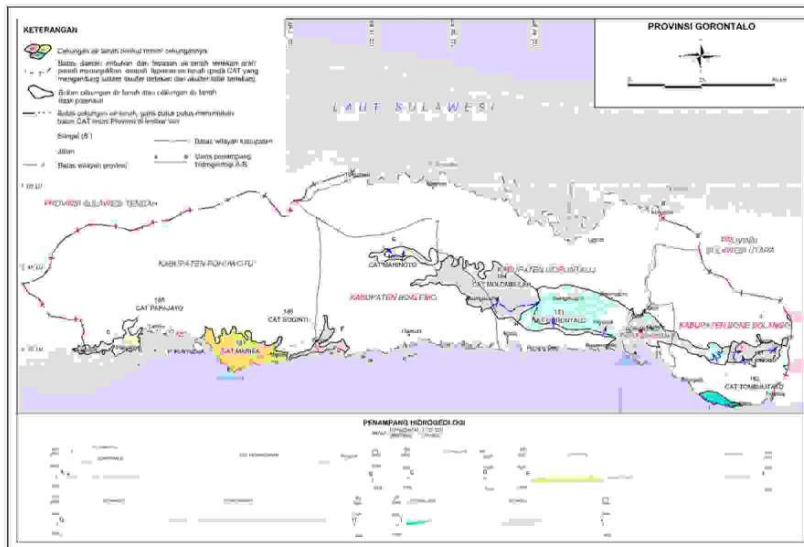
16. Provinsi Kalimantan Timur



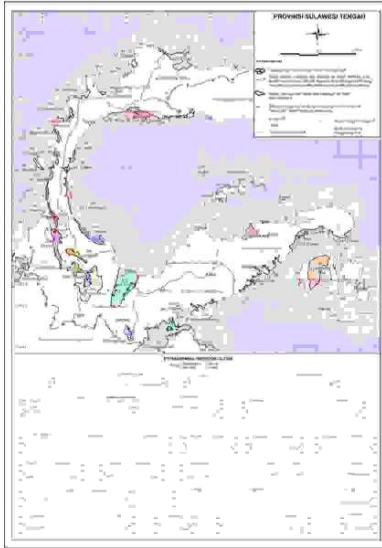
19. Provinsi Sulawesi Utara



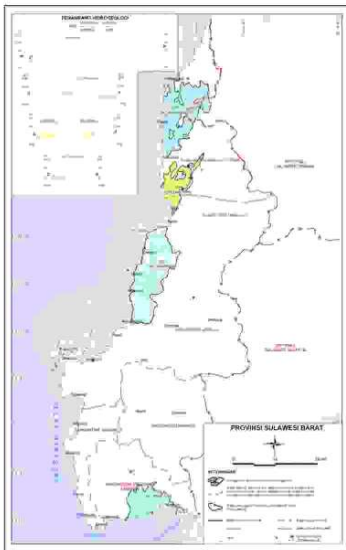
20. Provinsi Gorontalo



21. Provinsi Sulawesi Tengah

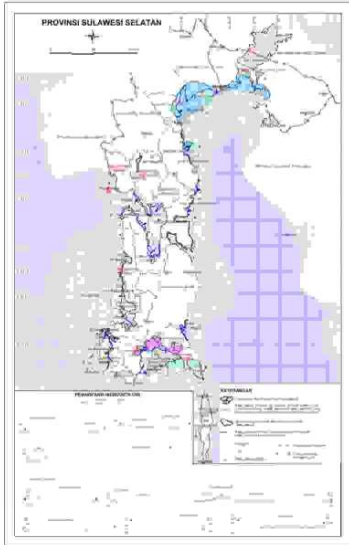


22. Provinsi Sulawesi Barat



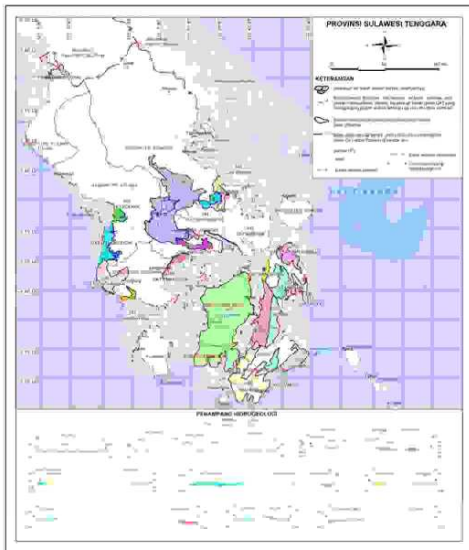
- 186 -

23. Provinsi Sulawesi Selatan

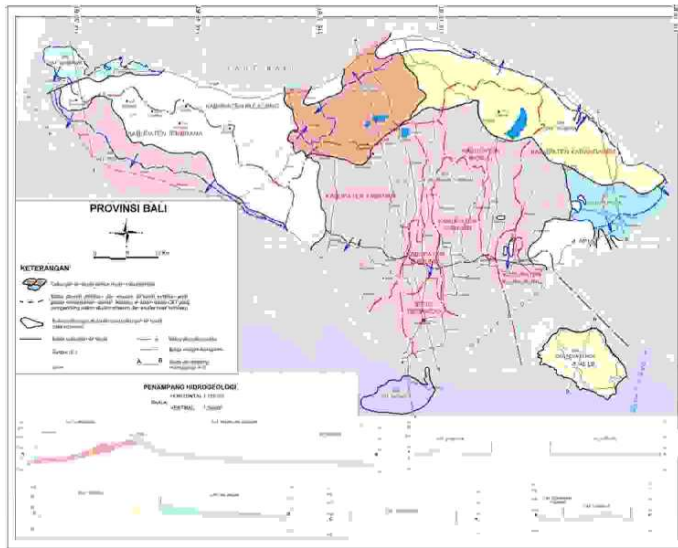


- 187 -

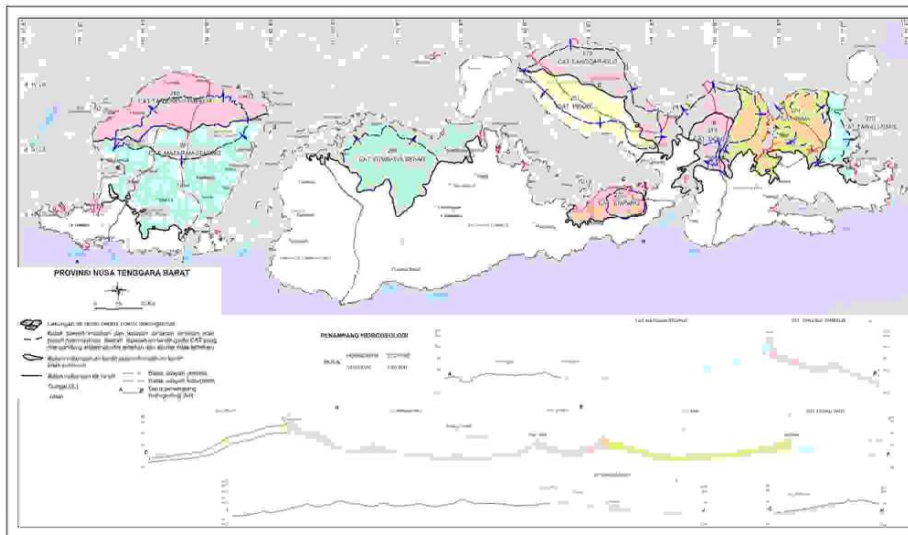
24. Provinsi Sulawesi Tenggara



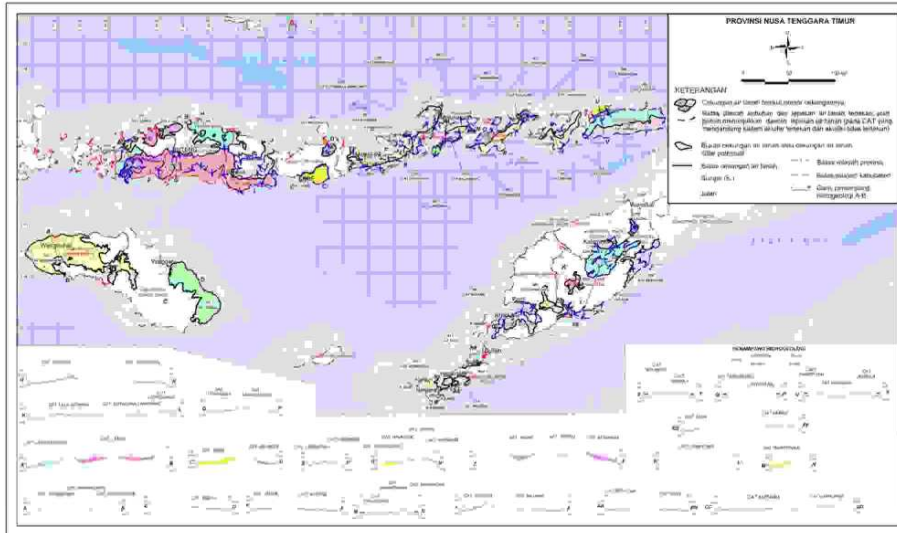
25. Provinsi Bali



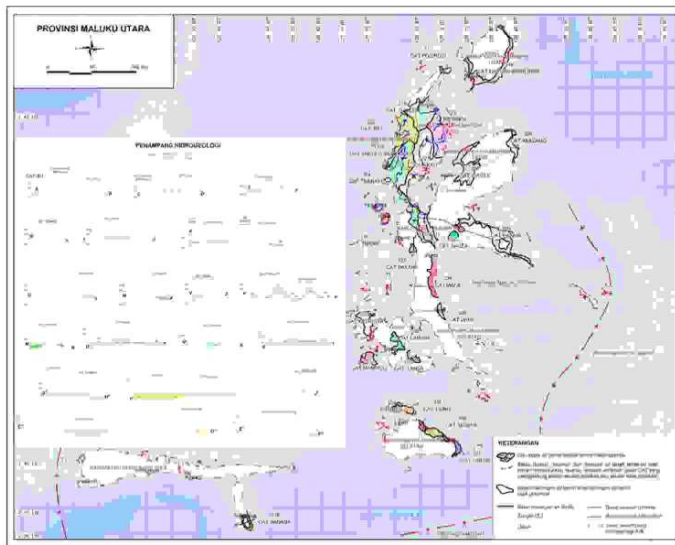
26. Provinsi Nusa Tenggara Barat



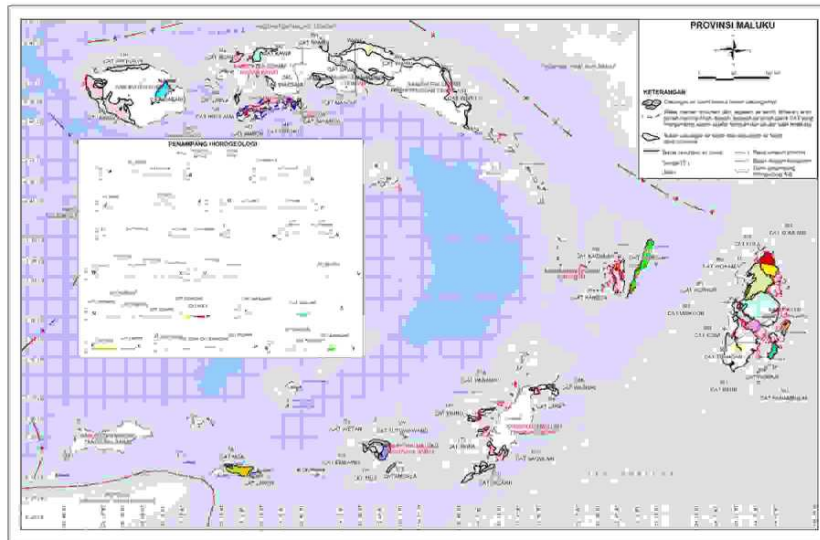
27. Provinsi Nusa Tenggara Timur



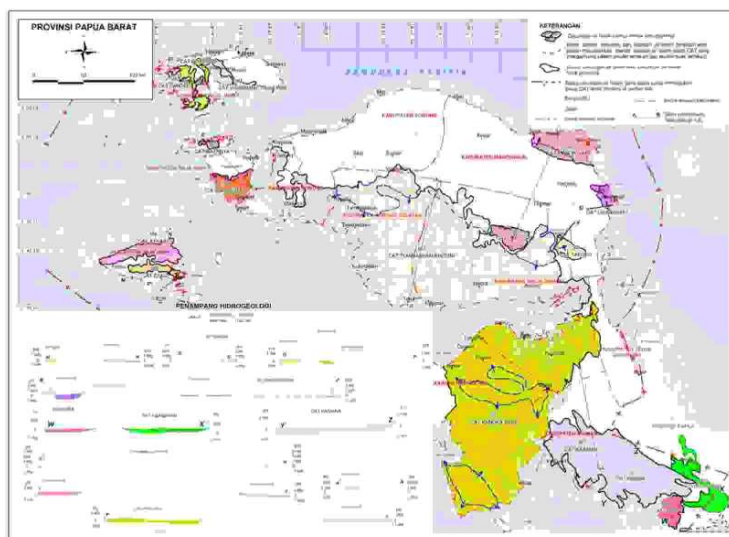
28. Provinsi Maluku Utara



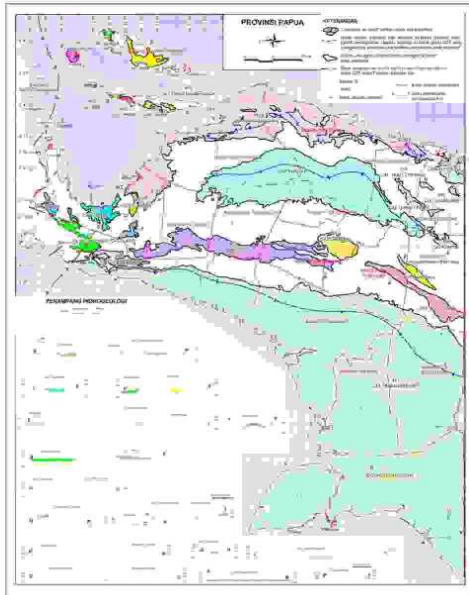
29. Provinsi Maluku



30. Provinsi Papua Barat



31. Provinsi Papua



MENTERI ENERGI DAN SUMBER DAYA MINERAL
REPUBLIK INDONESIA,

IGNASIUS JONAN